



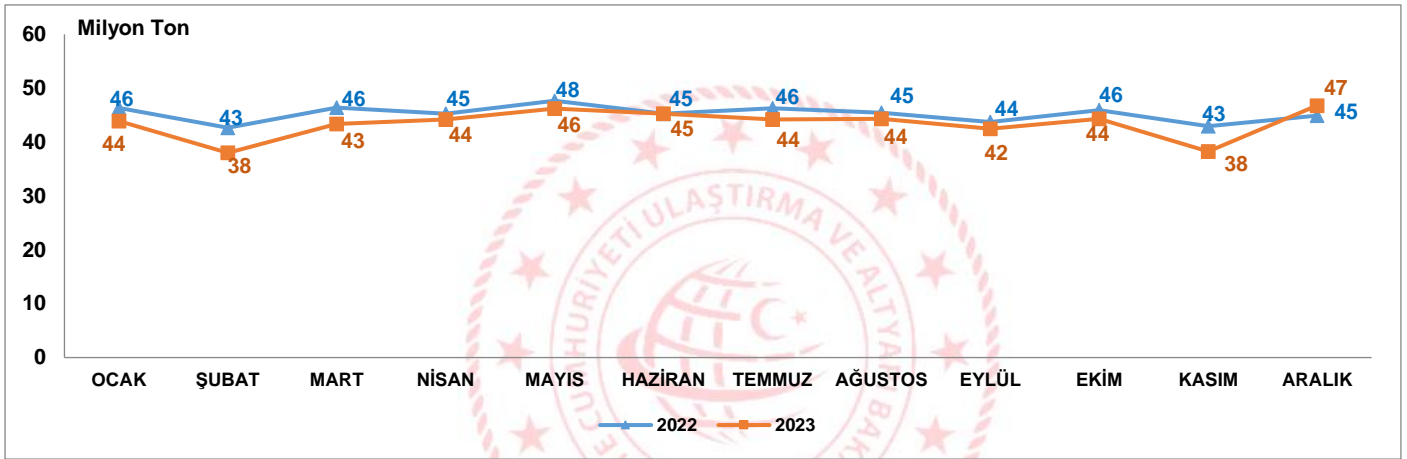
## Denizcilik Genel Müdürlüğü

### Deniz Ticareti İstatistikleri

## Limanlarımızda elleçlenen yük miktarı geçen yıla göre %4,0 azaldı

2023 yılında limanlarımızda elleçlenen yük miktarı bir önceki yıla göre %4,0 azalarak 521 milyon 79 bin 804 ton olarak gerçekleşti. Clarksons Research'ün 2024 yılı Ocak ayı Seaborne Trade Monitor yayınına göre dünya denizyolu yük taşımaları 2023 yılında %3 artarak 12 milyar 374 milyon ton olarak gerçekleştiği tahmin edilmektedir.

Grafik 1. Limanlarımızda Gerçekleştirilen Yük Elleçleme, 2023



## Tanımlar

### Yük Elleçleme:

Limanlarda deniz yoluyla yapılan her türlü yükleme ve boşaltma işlemlerini ifade eder.

### Konteyner Elleçleme:

Limanlarda deniz yoluyla yapılan her türlü konteyner yükleme ve boşaltma işlemlerini ifade eder.

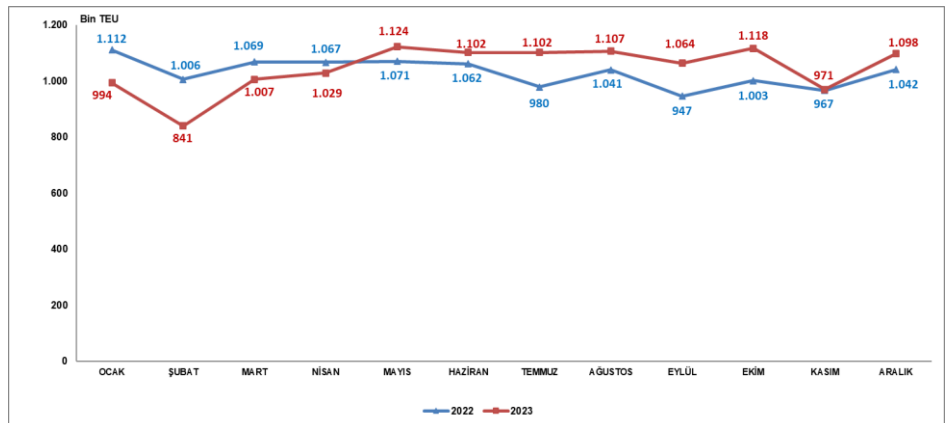
### TEU:

TEU terimi İngilizce "Twenty-foot Equivalent Unit" kelimelerinin kısaltması olup, konteynerlenmiş yükler için bir endüstri standardı olarak kullanılmaktadır. 1 TEU 20 feet'lik konteyneri ifade etmektedir ve 34 metreküplük bir hacme sahiptir.

## Limanlarımızda elleçlenen konteyner miktarı geçen yıla göre %1,5 arttı

2023 yılında limanlarımızda elleçlenen konteyner miktarı bir önceki yıla göre %1,5 artarak 12 milyon 556 bin 401 TEU olarak gerçekleşti. Limanlarımızda elleçlenen yüklerin 3 milyon 166 bin 918 TEU'sunu (%25,2'si) 20' konteynerler, 9 milyon 362 bin 346 TEU'sunu (%74,6'si) 40' konteynerler ve 27 bin 138 TEU'sunu da (%0,2'si) 40' en büyük konteynerler oluşturmaktadır.

Grafik 2. Limanlarımızda Gerçekleştirilen Konteyner Elleçleme, 2023

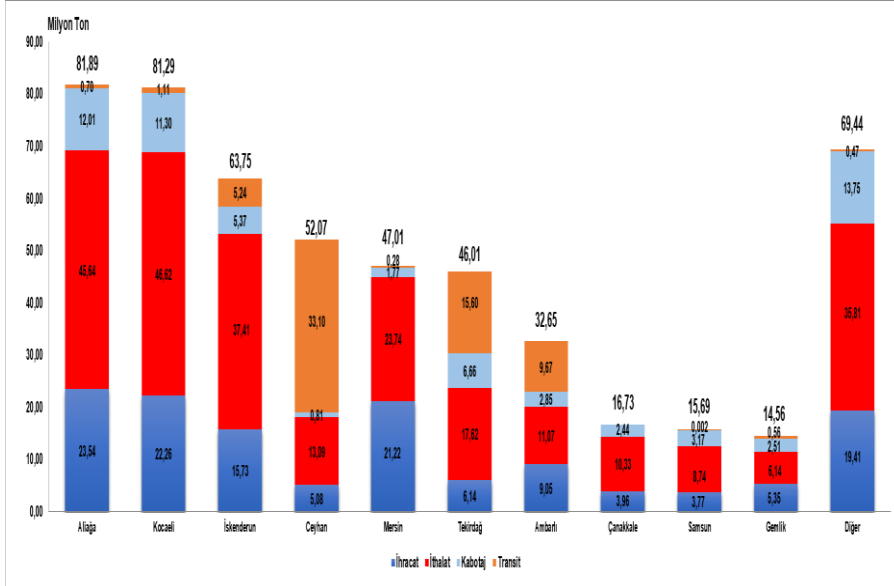


# 1-Liman Başkanlıkları Bazında Yük Elleçleme

## En fazla yük elleçleme Aliğa Bölge Liman Başkanlığı idari sınırlarında gerçekleşti

2023 yılında Aliğa Bölge Liman Başkanlığı idari sınırlarında faaliyet gösteren liman tesislerinde toplam 81 milyon 889 bin 622 ton yük elleçlemesi gerçekleşti. Aliğa Bölge Liman Başkanlığı idari sınırlarında elleçlenen yüklerin, 69 milyon 178 bin 491 tonunu (%84,5'ini) dış ticaret yükleri, 12 milyon 7 bin 336 tonunu (%14,7'sini) kabotaj'da taşınan yükler ve 703 bin 795 tonunu ise (%0,9'unu) transit yükler oluşturmaktadır.

Grafik 3. En Fazla Yük Elleçlemesi Yapılan İlk 10 Bölge Liman Başkanlığı, 2023



### Liman Başkanlığı:

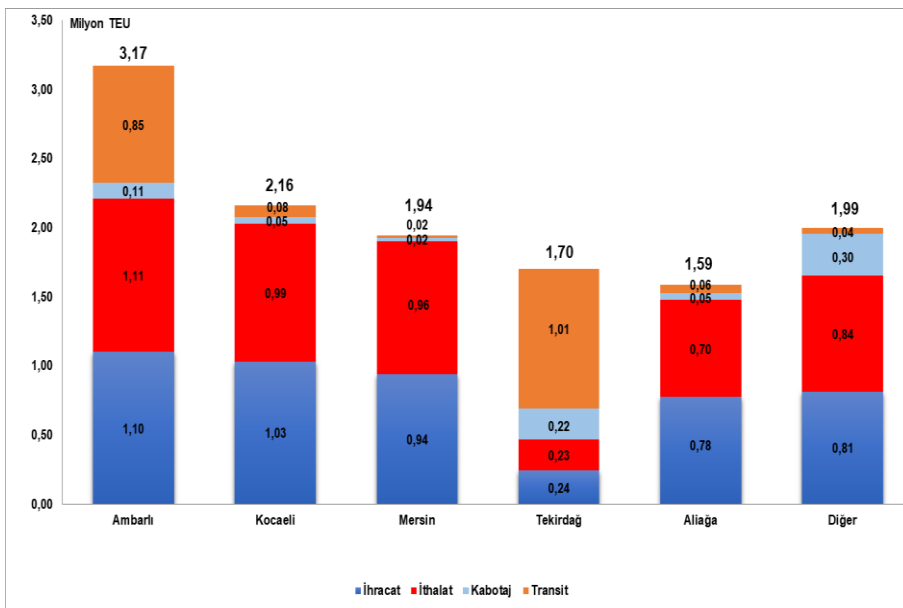
618 sayılı Limanlar Kanunu, 4922 sayılı Denizde Can ve Mal Koruma Hakkında Kanun ile yürürlükte bulunan diğer ulusal mevzuat ve uluslararası sözleşme gerekleri ile ilgili hükümlerin idare adına taşradaki icra organıdır. Türkiye'de 21'i Bölge Liman Başkanlığı olmak üzere toplam 71 Liman Başkanlığı bulunmaktadır.

2023 yılında 43 liman başkanlığının idari sınırlarında faaliyet gösteren liman tesislerinde yük elleçleme işlemi gerçekleştirilmiştir. En fazla yük elleçlemesi gerçekleşen ilk 10 liman başkanlığında toplam 440 milyon 99 bin 993 ton yük elleçlenmiş olup limanlarımızda elleçlenen toplam yükün %84,5'ini oluşturmaktadır.

## En fazla konteyner elleçleme Ambarlı Bölge Liman Başkanlığı idari sınırlarında gerçekleşti

2023 yılında Ambarlı Bölge Liman Başkanlığı idari sınırlarında faaliyet gösteren liman tesislerinde toplam 3 milyon 170 bin 430 TEU konteyner elleçlemesi gerçekleşti. Ambarlı Bölge Liman Başkanlığı idari sınırlarındaki liman tesislerinde elleçlenen konteynerlerin 2 milyon 208 bin 930 TEU' sunu (%69,7'sini) dış ticarete taşınan konteynerler, 846 bin 982 TEU' sunu (%26,7'sini) transit yükler ve 114 bin 518 TEU' sunu da (%3,6'sını) kabotajda taşınan yükler oluşturmaktadır.

Grafik 4. En Fazla Konteyner Elleçlemesi Yapılan İlk 5 Bölge Liman Başkanlığı, 2023



2023 yılında 22 liman başkanlığının idari sınırlarında faaliyet gösteren liman tesislerinde konteyner elleçlemesi gerçekleştirilmiştir. En fazla konteyner elleçlemesi gerçekleşen ilk 5 liman başkanlığında toplam 10 milyon 558 bin 406 TEU konteyner elleçlenmiş olup limanlarımızda elleçlenen toplam konteynerlerin %84,1'ini oluşturmaktadır.

### Yük İşlem Türleri

#### İthalat:

Yabancı ülke limanlarından ülke limanlarımıza ithalat amaçlı yapılan boşaltma işlemini ifade eder. İthalat ülkesi yükün geldiği ülkeyi ifade eder fakat yükün ilk yüklendiği ülke veya yükün menşei ülkesi olduğunu ifade etmez.

#### İhracat:

Türk limanlarından yabancı ülke limanına ihracat amaçlı yapılan yükleme işlemini ifade eder. İhracat ülkesi yükün yükün gideceği ülkeyi ifade eder fakat yükün son teslim ülkesi olduğunu ifade etmez.

#### Kabotaj:

Türk karasularındaki limanlar arasında Türk bayraklı gemilerle yapılan deniz taşımacılığı faaliyetidir.

#### Transit Boşaltma:

Yurtdışındaki bir ülke limanına gitmek üzere, yurtdışından gemi ile gelen yükün gemiden ülkemiz limanlarına boşaltılması işlemine transit boşaltma denir.

#### Transit Yükleme:

Yurtdışından gemi, boru hattı, tır, demiryolu vs. ile gelen yükün yurtdışındaki bir ülke limanına gitmek üzere gemiye yüklenmesi işlemine transit yükleme denir.

## Limanlarımızda elleçlenen dış ticarete konu yük miktarı geçen yıla göre %0,6 azaldı

2023 yılında dış ticaret amaçlı denizyolu taşımacılığında elleçlenen toplam yük miktarı bir önceki yıla göre %0,6 azalarak 391 milyon 717 bin 308 ton oldu. 2023 yılında limanlarımızda gerçekleştirilen ihracat amaçlı yükleme miktarı bir önceki yıla göre %9,8 azalarak 135 milyon 510 bin 681 ton, ithalat amaçlı boşaltma miktarı ise bir önceki yıla göre %5,0 artarak 256 milyon 206 bin 627 ton olarak gerçekleşti.

Limanlarımızda elleçlenen 521 milyon 79 bin 804 ton yükün, 391 milyon 717 bin 308 ton ile %75,2'sini dış ticaret yükleri, 62 milyon 627 bin 93 ton ile %12'sini kabotaj yükleri ve 66 milyon 735 bin 403 ton ile %12,8'ini transit yükler oluşturmaktadır.

Tablo 1. Limanlarımızda Elleçlenen Dış Ticarete Konu Yük Miktarı, 2023

Denizyolu ile Dış Ticaret, 2023		(Ton)					
Aylar	Yıl	İhracat		İthalat		Dış Ticaret	
		Miktar	Değişim (%)	Miktar	Değişim (%)	Miktar	Değişim (%)
Ocak-Aralık	2022	150.172.902	-9,8	243.917.119	5,0	394.090.021	-0,6
	2023	135.510.681		256.206.627		391.717.308	

## Limanlarımızda elleçlenen dış ticarete konu konteyner miktarı geçen yıla göre %2,4 arttı

2023 yılında dış ticaret amaçlı denizyolu taşımacılığında elleçlenen toplam konteyner miktarı bir önceki yıla göre %2,4 artarak 9 milyon 741 bin 352 TEU oldu. 2023 yılında limanlarımızda gerçekleştirilen ihracat amaçlı konteyner yüklemeleri bir önceki yıla göre %4,6 artarak 4 milyon 910 bin 525 TEU, ithalat amaçlı konteyner boşaltmaları ise bir önceki yıla göre %0,3 artışla 4 milyon 830 bin 826 TEU olarak gerçekleşti.

Limanlarımızda elleçlenen 12 milyon 556 bin 401 TEU konteynerin, %77,6'sını (9 milyon 741 bin 454 TEU) dış ticarete konu konteynerler, %6'sını (759 bin 611 TEU) kabotajda taşınan konteynerler ve %16,4'ünü (2 milyon 55 bin 337 TEU) transit konteynerler oluşturmaktadır.

Tablo 2. Limanlarımızda Elleçlenen Dış Ticarete Konu Konteyner Miktarı, 2023

Denizyolu ile Konteyner Dış Ticareti, 2023		(TEU)					
Aylar	Yıl	İhracat		İthalat		Dış Ticaret	
		Miktar	Değişim (%)	Miktar	Değişim (%)	Miktar	Değişim (%)
Ocak-Aralık	2022	4.694.918	4,6	4.814.757	0,3	9.509.675	2,4
	2023	4.910.525		4.830.826		9.741.352	

#### Tanımlar

##### Doğrulanmış Brüt Ağırlık (DBA) :

*Dolu konteynerin idarece belirlenen yöntemlerden biriyle tespit edilerek onaylanan brüt ağırlığı ifade eder.*

##### Doğrulanmış Brüt Ağırlık Belgesi (DBA Belgesi):

*Tartı alet operatörlerince yazılı veya elektronik ortamda hazırlanan Doğrulanmış Brüt Ağırlık bilgisinin yer aldığı belgedir.*

##### Tartı Aleti Operatörü:

*Yöntem-1 ve Yöntem-2 kullanarak dolu konteynerlerin DBA'sını belirleyen tüzel kişileri ifade eder.*

## 2023 yılında 2 milyon 497 bin 310 adet ihrac amaçlı dolu konteynerin tartımı yapıldı

2023 yılında İdarece yetkilendirilen tartı aleti operatörleri tarafından Doğrulanmış Brüt Ağırlık (DBA) Belgesi düzenlenerek gemilere yüklenen dolu konteyner sayısı bir önceki yıla göre %0,2 artarak 2 milyon 497 bin 310 adet olarak gerçekleşmiştir.

**Tablo 3. Tartımı Yapılan İhracat Amaçlı Dolu Konteyner Sayısı, 2023**

#### Tartımı Yapılan İhracat Amaçlı Dolu Konteyner Sayısı, 2023

Aylar	Yıl	Tartımı Yapılan İhracat Amaçlı Konteyner Sayısı	
		Konteyner Adet	Değişim (%)
Ocak-Aralık	2022	2.492.695	0,2
	2023	2.497.310	



### Kargo Tipleri

#### Genel Kargo:

Paketli hâlde ve düzenli istif edilebilen yükleri içermektedir.

#### Katı/Kuru Dökme Yük:

Maden cevheri, hurda metal, hububat gibi dökme hâlde bulunan yükleri içermektedir.

#### Konteyner:

Konteyner, uluslararası standartlara sahip taşımacılık sistemi içinde verimli, güvenli ve hasarsız bir şekilde malzeme taşınması için üretilmiş, yeniden kullanılabilir çelik kutu şeklinde yapılarıdır. Konteyner kapasitesi genellikle TEU adı verilen 20 feet konteyner adeti ile belirtilir.

#### Sıvı Dökme Yük:

Ham Petrol ve petrol ürünleri, bitkisel yağlar, sıvı gazlar, kimyasal maddeler, alkollü ve alkolsüz içecekler gibi sıvı halde bulunan yükleri içermektedir.

## Limanlarımızda elleçlenen konteyner miktarında ton bazında %2,5 artış gerçekleşti

Limanlarımızda elleçlenen yüklerin kargo tiplerine bakıldığında, 2023 yılında en fazla elleçleme 167 milyon 788 bin 70 ton ile sıvı dökme yüklerde gerçekleşti. Sıvı dökme yüklerde gerçekleşen elleçleme miktarı bir önceki yıla göre %2,0 azaldı. Sıvı dökme yükleri 153 milyon 714 bin 732 ton ile bir önceki yıla göre %7,0 azalan katı dökme yükler, 133 milyon 467 bin 400 ton ile bir önceki yıla göre %2,5 artan konteynerde taşınan yükler ve 54 milyon 864 bin 485 ton ile bir önceki yıla göre %15,0 azalan genel kargo yükleri takip etti.

Tablo 4. Kargo Tiplerine Göre Yük Elleçleme, 2023

Kargo Tipine Göre Yük Elleçleme, 2023							(Ton)				
Aylar	Yıl	Katı Dökme Yük		Sıvı Dökme Yük		Genel Kargo		Konteyner		Araç İçi Taşınan Yük	
		Miktar	Değişim (%)	Miktar	Değişim (%)	Miktar	Değişim (%)	Miktar	Değişim (%)	Miktar	Değişim (%)
Ocak-Aralık	2022	165.295.741		171.201.149		64.567.384		130.244.809		11.301.200	
	2023	153.714.732	-7,0	167.788.070	-2,0	54.864.485	-15,0	133.467.400	2,5	11.245.117	-0,5

Tablo 5. Kargo Tipine Göre İhracat, İthalat, Kabotaj ve Transit, 2023

Kargo Tipine Göre İhracat, İthalat, Kabotaj ve Transit, 2023										(TON)	
Kargo Tipi	Yıl	İhracat		İthalat		Kabotaj		Transit		Toplam	
		Miktar	Değişim (%)	Miktar	Değişim (%)	Miktar	Değişim (%)	Miktar	Değişim (%)	Miktar	Değişim (%)
Katı Dökme Yük	2022	53.893.719		98.361.181		11.958.483		1.082.358		165.295.741	
	2023	41.631.692	-22,8	99.642.826	1,3	12.031.099	0,6	409.115	-62,2	153.714.732	-7,0
Sıvı Dökme Yük	2022	15.629.517		69.612.852		35.197.141		50.761.639		171.201.149	
	2023	21.071.795	34,8	76.585.220	10,0	31.767.061	-9,7	38.363.994	-24,4	167.788.070	-2,0
Genel Kargo	2022	21.448.487		32.099.289		10.204.433		815.175		64.567.384	
	2023	13.065.486	-39,1	32.570.349	1,5	8.952.871	-12,3	275.779	-66,2	54.864.485	-15,0
Konteyner	2022	53.110.090		38.658.736		10.116.169		28.359.814		130.244.809	
	2023	53.400.838	0,5	42.510.539	10,0	9.869.508	-2,4	27.686.515	-2,4	133.467.400	2,5
Araç İçi Taşınan Yük	2022	6.091.089		5.185.061		25.050		0		11.301.200	
	2023	6.340.870	4,1	4.897.693	-5,5	6.554	-73,8	0	-	11.245.117	-0,5

### Sefer Türleri

#### Kabotaj Seferi:

Bir Türk limanından başka bir Türk limanına yapılan seferi ifade eder.

#### Uluslararası Sefer:

Bir Türk limanından yabancı bir limana veya tersine yapılan seferi ifade eder.

### Yurtdışı bağlantılı düzenli Ro-Ro hatlarında 698 bin 133 araç taşındı

2023 yılında yurtdışı bağlantılı düzenli Ro-Ro hatlarında taşınan araç sayısı geçen yıla göre %3,0 azalarak 698 bin 133 oldu. Bu hatlarda taşınan araçların %52,98'ini (369 bin 883 adet) treyler, %45,58'ini (318 bin 240 adet) treyler, %0,8'ini (5 bin 564 adet) römork ve yarı römorkler, %0,59'unu (4 bin 108 adet) çekici ve %0,05'ini (338 adet) de tır tankeri araç cinsi oluşturmaktadır.

**Tablo 6. Yurtdışı bağlantılı düzenli Ro-Ro hatlarında taşınan araç\* istatistikleri, 2023**

Bölge	Hatlar	YÜKLEME		BOŞALTIMA		TOPLAM	
		Giden Araç (Adet)	Giden Yük Miktarı (Ton)	Gelen Araç (Adet)	Gelen Yük Miktarı (Ton)	Toplam Taşınan Araç (Adet)	Toplam Taşınan Yük Miktarı (Ton)
Avrupa	Tuzla (Pendik) - Trieste	107.659	2.052.065	132.393	2.065.608	240.052	4.117.673
	Yalova - Sete	56.353	1.132.299	61.083	1.223.216	117.436	2.355.515
	Çeşme - Trieste	35.037	846.501	34.327	774.611	69.364	1.621.112
	Mersin - Trieste	28.797	405.100	27.873	425.259	56.670	830.359
	Tuzla (Pendik) - Bari	4.029	99.225	3.362	51.093	7.391	150.318
	Tuzla (Pendik) - Patras	2.731	38.002	3.268	16.938	5.999	54.940
	İzmir - Sete	3.458	66.143	1.824	30.895	5.282	97.038
	Çeşme - Sakız Adası	800	9.556	175	1.345	975	10.901
	Kocaeli - Valensiya	1	8	475	1.149	476	1.157
	Kocaeli - Zeebrugge	450	0	15	0	465	0
	Kocaeli - Arvers	6	0	362	2.478	368	2.478
	Kocaeli - Bremerhaven	154	0	0	0	154	0
	Kocaeli - Koper	115	0	2	120	117	120
	Gemlik - Arvers	13	0	93	46	106	46
<b>Toplam</b>	<b>239.603</b>	<b>4.648.899</b>	<b>265.252</b>	<b>4.592.758</b>	<b>504.855</b>	<b>9.241.657</b>	
Karadeniz	Samsun - Tuapse	21.271	469.894	20.633	10.512	41.904	480.406
	Samsun - Novorossisk	21.047	330.147	15.990	8.463	37.037	338.610
	Karasu - Tuapse	7.830	124.801	4.294	72.138	12.124	196.939
	Karasu - Novorossisk	1.622	20.465	280	3.520	1.902	23.985
	İstanbul (Haydarpaşa) - Novorossisk	978	9.783	73	825	1.051	10.608
	İstanbul (Haydarpaşa) - Tuapse	662	5.695	124	3.292	786	8.987
	<b>Toplam</b>	<b>53.410</b>	<b>960.785</b>	<b>41.394</b>	<b>98.750</b>	<b>94.504</b>	<b>1.059.535</b>
Akdeniz	Mersin - Gazimağusa	21.662	248.150	20.482	70.075	42.144	318.225
	Taşucu - Gime	15.311	267.309	13.675	39.111	28.986	306.420
	Taşucu - Trablus*	7.998	136.521	8.441	60.237	16.439	196.758
	Mersin - Hayfa	2.654	49.062	2.465	11.125	5.119	60.187
	Mersin - Gime	460	7.164	1.332	5.620	1.792	12.784
	İskenderun - Hayfa	721	0	716	0	1.437	0
	Taşucu - Gazimağusa	2	0	887	2.657	889	2.657
	<b>Toplam</b>	<b>48.808</b>	<b>708.206</b>	<b>47.998</b>	<b>188.825</b>	<b>96.806</b>	<b>897.031</b>
Hint Okyanusu	İskenderun - Darüsselam	114	0	0	0	114	0
	<b>Toplam</b>	<b>114</b>	<b>0</b>	<b>0</b>	<b>0</b>	<b>114</b>	<b>0</b>
<b>Diğer Ro-Ro Hatları</b>		<b>657</b>	<b>13.394</b>	<b>897</b>	<b>12.916</b>	<b>1.554</b>	<b>26.310</b>
<b>Genel Toplam</b>		<b>342.592</b>	<b>6.331.284</b>	<b>355.541</b>	<b>4.893.249</b>	<b>698.133</b>	<b>11.224.533</b>

### Ro-Ro Taşımacılığı

**Ro-Ro (Roll on-Roll off):**  
Tekerlekli vasıtaların gemilerle bir yerden bir yere nakledilebilmesini ifade etmektedir.

2023 yılında yurtdışı düzenli Ro-Ro hatlarında taşınan araçların yaklaşık %72,3'ü Avrupa bağlantılı Ro-Ro hatlarında, %13,5'i Karadeniz bağlantılı Ro-Ro hatlarında, %13,9'u Akdeniz bağlantılı Ro-Ro hatlarında ve %0,3'ü de diğer hatlarda taşınmıştır.

\*Lübnan'ın Trablus (Tripoli) limanıdır.

\*100 ve üzerinde toplam araç taşınması olan hatlar gösterilmiştir.

\*\*\* Araç cinsleri: Tır, tır tankeri, treyler, römork ve yarı römorkler, çekici ve yük vagonu

\*\*\*\*2023 yılı Nisan ayında Liman Yönetim Bilgi Sistemi'ne Treyler-Konteyner Taşıma Amaçlı (Boş) ve Treyler-Konteyner Taşıma Amaçlı (Dolu) yük cinsleri eklenmiştir. Tır ve treyler sayılarındaki önemli değişimin sebebi bundan kaynaklanmaktadır.

## 2023 yılında denizyolu bağlantılı yurtdışı hatlarda 2 milyon 764 bin 390 adet araç taşındı

2023 yılında denizyolu bağlantılı yurtdışı hatlarda toplam 2 milyon 764 bin 390 araç taşındı. Otomobil, 2 milyon 41 bin 84 adet ile limanlarımızda en fazla elleçlenen araç cinsi oldu. Taşınan otomobillerin %91,1'ini (1 milyon 859 bin 707 adet) satış amaçlı otomobiller, %8,9'unu ise taşıma amaçlı otomobiller oluşturmaktadır. Treyler araç cinsi de 369 bin 883 adet ile otomobillerden sonra en fazla taşınan araç cinsi oldu.

**Tablo 7. Araç cinslerine göre yurtdışı bağlantılı hatlarda taşınan araç sayıları, 2023**

Araç Cinsi	Gelen Araç Sayısı	Giden Araç	Toplam Taşınan Araç
Askeri Araç	753	1.436	2.189
Başka Yerde Sınıflandırılmamış Diğer Ulaşım Araçları	61	5	66
Bıçer Döver	0	4	4
Çekici	1.359	2.749	4.108
-Çekici-Satış Amaçlı	10	1.285	1.295
-Çekici-Taşıma Amaçlı	1.349	1.464	2.813
Jeep	12	13	25
-Jeep-Taşıma Amaçlı	12	13	25
Kamyon	3.385	2.471	5.856
-Kamyon-Satış Amaçlı	1.628	909	2.537
-Kamyon-Taşıma Amaçlı (Boş)	1.473	328	1.801
-Kamyon-Taşıma Amaçlı (Dolu)	284	1.234	1.518
Kamyon Tankeri	0	451	451
-Kamyon Tankeri-Satış Amaçlı	0	121	121
-Kamyon Tankeri-Taşıma Amaçlı (Boş)	0	330	330
Kamyonet	1.559	540	2.099
-Kamyonet-Satış Amaçlı	1.007	338	1.345
-Kamyonet-Taşıma Amaçlı (Boş)	183	25	208
-Kamyonet-Taşıma Amaçlı (Dolu)	369	177	546
Kar taşıtları; golf arabaları ve benzeri taşıtlar (motorlu)	0	4	4
Karavan	229	230	459
-Karavan-Satış Amaçlı	0	8	8
-Karavan-Taşıma Amaçlı	229	222	451
Minibüs	4.107	1.430	5.537
-Minibüs-Satış Amaçlı	2.521	1.086	3.607
-Minibüs-Taşıma Amaçlı (Boş)	1.584	334	1.918
-Minibüs-Taşıma Amaçlı (Dolu)	2	10	12
Motokültörler (Ufak Traktör)	0	22	22
Motorsiklet	1.233	1.355	2.588
Otobüs	2.722	1.009	3.731
-Otobüs-Satış Amaçlı	1.798	510	2.308
-Otobüs-Taşıma Amaçlı (Boş)	916	492	1.408
-Otobüs-Taşıma Amaçlı (Dolu)	8	7	15
Otomobil	970.940	1.070.144	2.041.084
-Otomobil-Satış Amaçlı	842.156	1.017.551	1.859.707
-Otomobil-Taşıma Amaçlı	128.784	52.593	181.377
Römork ve Yarı Römorklar (Kendiliğinden yüklemeli veya boşaltmalı olsun olmasın)	1.603	3.961	5.564
Tır	158.310	159.930	318.240
-Tır-Satış Amaçlı	864	182	1.046
-Tır-Taşıma Amaçlı (Boş)	37.257	1.183	38.440
-Tır-Taşıma Amaçlı (Dolu)	120.189	158.565	278.754
Tır Tankeri	123	215	338
-Tır Tankeri-Satış Amaçlı	0	100	100
-Tır Tankeri-Taşıma Amaçlı (Boş)	108	19	127
-Tır Tankeri-Taşıma Amaçlı (Dolu)	15	96	111
Traktör	746	569	1.315
Treyler	194.146	175.737	369.883
-Treyler-Satış Amaçlı	438	4.273	4.711
-Treyler-Taşıma Amaçlı (Boş)	34.621	513	35.134
-Treyler-Taşıma Amaçlı (Dolu)	32.039	67.480	99.519
-Treyler-Konteyner Taşıma Amaçlı (Boş)	6.356	2.626	8.982
-Treyler-Konteyner Taşıma Amaçlı (Dolu)	120.692	100.845	221.537
Vinçli Taşıtlar (Kurtarıcılar vb.)	176	291	467
-Vinçli Taşıtlar (Kurtarıcılar vb.)-Kullanım Amaçlı	26	247	273
-Vinçli Taşıtlar (Kurtarıcılar vb.)-Satış Amaçlı	150	44	194
Yolcu Vagonları	360	0	360
-Yolcu Vagonları-Taşıma Amaçlı (Boş)	360	0	360
<b>Toplam</b>	<b>1.341.824</b>	<b>1.422.566</b>	<b>2.764.390</b>

## 6- Kruvaziyer İstatistikleri

2023 yılında limanlarımıza uğrak yapan kruvaziyer gemi sayısı geçen yıla göre %20 artışla bin 192 adet, limanlarımızı ziyaret eden kruvaziyer yolcu sayısı da geçen yıla göre %52,6 artışla 1 milyon 542 bin 522 yolcu olarak gerçekleşmiştir.

2023 yılında en fazla kruvaziyer gemi uğrak sayısı 531 adet kruvaziyer gemi ile Kuşadası limanı olmuştur. Kuşadası limanını 225 uğrak ile İstanbul liman başkanlığına bağlı limanlar (Galataport İstanbul Terminali 187 uğrak, TDI Salıpaazarı Limanı 38 uğrak) ve 97 uğrak ile Bodrum takip etmiştir.

### Kruvaziyer Gemi:

Gezi, eğlence ve spor amacıyla önceden belirlenmiş program ve rotada seyreden, deniz turizmi ticaretinde kullanılmaya uygun konaklama, yeme, içme, eğlence, dinlenme, spor etkinlikleri üniteleri bulunan, denize elverişli olan deniz turizmi aracını ifade eder.

### Kruvaziyer Limanı:

Ülkemizde kruvaziyer gemilere hizmet veren, yerli ve yabancı ziyaretçilerin giriş ve çıkış işlemlerini yürüten limanları ifade eder.

### Kruvaziyer Tur:

Kruvaziyer limanlarına, belirli bir programa göre kruvaziyer gemi ile gerçekleştirilen turistik nitelikteki turunu ifade eder.

### Kruvaziyer Yolcu:

Belirli bir programa göre kruvaziyer gemi ile turistik nitelikteki tura katılan yolcuyu ifade eder.

Tablo 8. Kruvaziyer İstatistikleri, 2023

Aylar	Yıl	Kruvaziyer Gemi Sayısı		Kruvaziyer Yolcu Sayısı	
		Gemi	Değişim (%)	Yolcu	Değişim (%)
Ocak-Aralık	2022	993		1.010.767	
	2023	1.192	20,0	1.542.522	52,6

Tablo 9. Liman Başkanlıkları Bazında Kruvaziyer İstatistikleri, 2023

Liman Başkanlığı	Kruvaziyer Gemi Sayısı	Kruvaziyer Yolcu Sayısı
Alanya	18	19.119
Amasra	20	14.962
Antalya	26	34.423
Bodrum	97	101.159
Bozcaada	19	6.311
Çanakkale	40	19.672
Çeşme	76	52.030
Dikili	25	6.530
Fethiye	1	68
Göcek	5	691
İstanbul	225	402.729
İzmir	31	38.500
Kaş	4	1.777
Kuşadası	531	779.434
Marmaris	23	26.347
Samsun	4	3.263
Sinop	12	9.554
Trabzon	21	15.785
Ünye	14	10.168
<b>Toplam</b>	<b>1.192</b>	<b>1.542.522</b>

### YASAL UYARI

Ulaştırma ve Altyapı Bakanlığı, bu bültende yer alan bilgilerin doğruluğunu, değişmez ve eksiksiz olduğunu taahhüt etmemektedir. Bu bilgilerin yanlış ve eksik kullanımı veya yorumlanması durumunda Ulaştırma ve Altyapı Bakanlığı'na herhangi bir kusur ya da sorumluluk yüklenemez.

Ulaştırma ve Altyapı Bakanlığı, bültende yer alan bilgileri önceden bildirimde bulunmaksızın değiştirme veya yayımdan kaldırma hakkını saklı tutar.

Detaylı istatistikler için; <https://denizcilikistatistikleri.uab.gov.tr/> adresini ziyaret ediniz.

 / @denizcilikgm