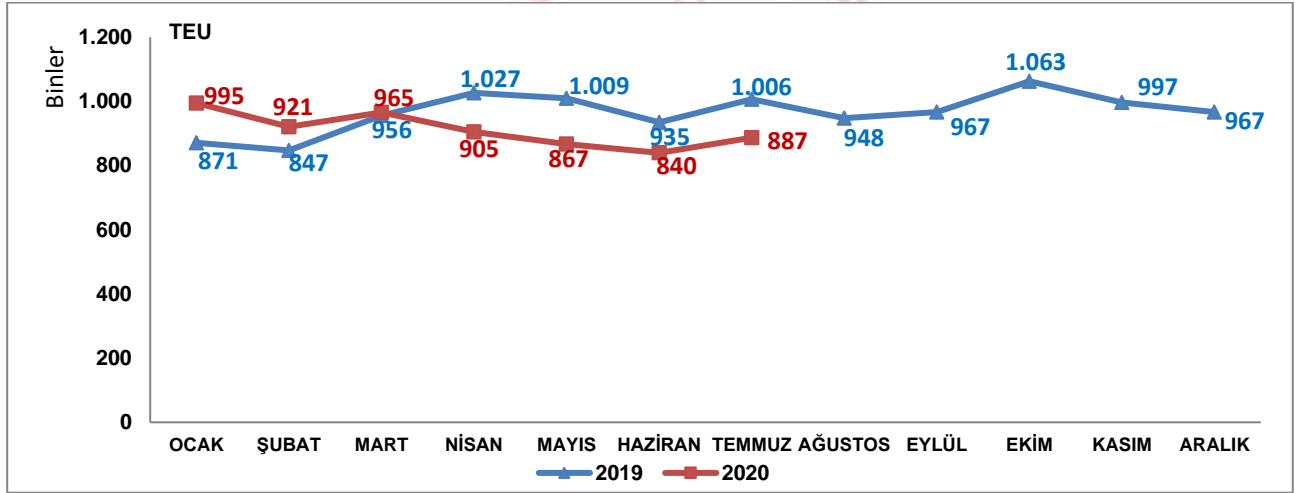


Konteyner İstatistikleri, Temmuz 2020

Limanlarımızda 886 bin 994 TEU konteyner elleçlendi

2020 yılı Temmuz ayında limanlarımızda elleçlenen konteyner miktarı bir önceki yılın aynı ayına göre %11,9 azalarak 886 bin 994 TEU olarak gerçekleşti. 2020 yılı Ocak-Temmuz döneminde ise limanlarımızda elleçlenen konteyner miktarı bir önceki yılın aynı dönemine göre %4,1 azalarak 6 milyon 379 bin 300 TEU olarak gerçekleşti.

Limanlarımızda Gerçekleştirilen Konteyner Elleçleme, Temmuz 2020



Denizyolu ile yapılan dış ticarete 716 bin 605 TEU konteyner elleçlendi

2020 yılı Temmuz ayında denizyolu ile yapılan dış ticarete 716 bin 605 TEU konteyner elleçlendi. Temmuz ayında limanlarımızda gerçekleştirilen ihracat amaçlı konteyner yüklemeleri bir önceki yılın aynı ayına göre %8,3 azalarak 378 bin 470 TEU, ithalat amaçlı konteyner boşaltmaları ise bir önceki yılın aynı ayına göre %12,9 azalarak 338 bin 135 TEU olarak gerçekleşti. 2020 yılı Ocak-Temmuz döneminde dış ticaret amaçlı denizyolu taşımacılığında elleçlenen toplam konteyner miktarı da bir önceki yılın aynı dönemine göre %3,6 azalışla 5 milyon 55 bin 78 TEU oldu.

Denizyolu ile Konteyner Dış Ticareti, Temmuz 2020

(TEU)

Aylar	Yıl	İhracat		İthalat		Dış Ticaret	
		Miktar	Değişim (%)	Miktar	Değişim (%)	Miktar	Değişim (%)
Temmuz	2019	412.771		388.428		801.199	
	2020	378.470	-8,3	338.135	-12,9	716.605	-10,6
Ocak-Temmuz	2019	2.611.601		2.630.588		5.242.189	
	2020	2.552.506	-2,3	2.502.572	-4,9	5.055.078	-3,6

Transit konteyner elleçlemeleri %14,0 azaldı

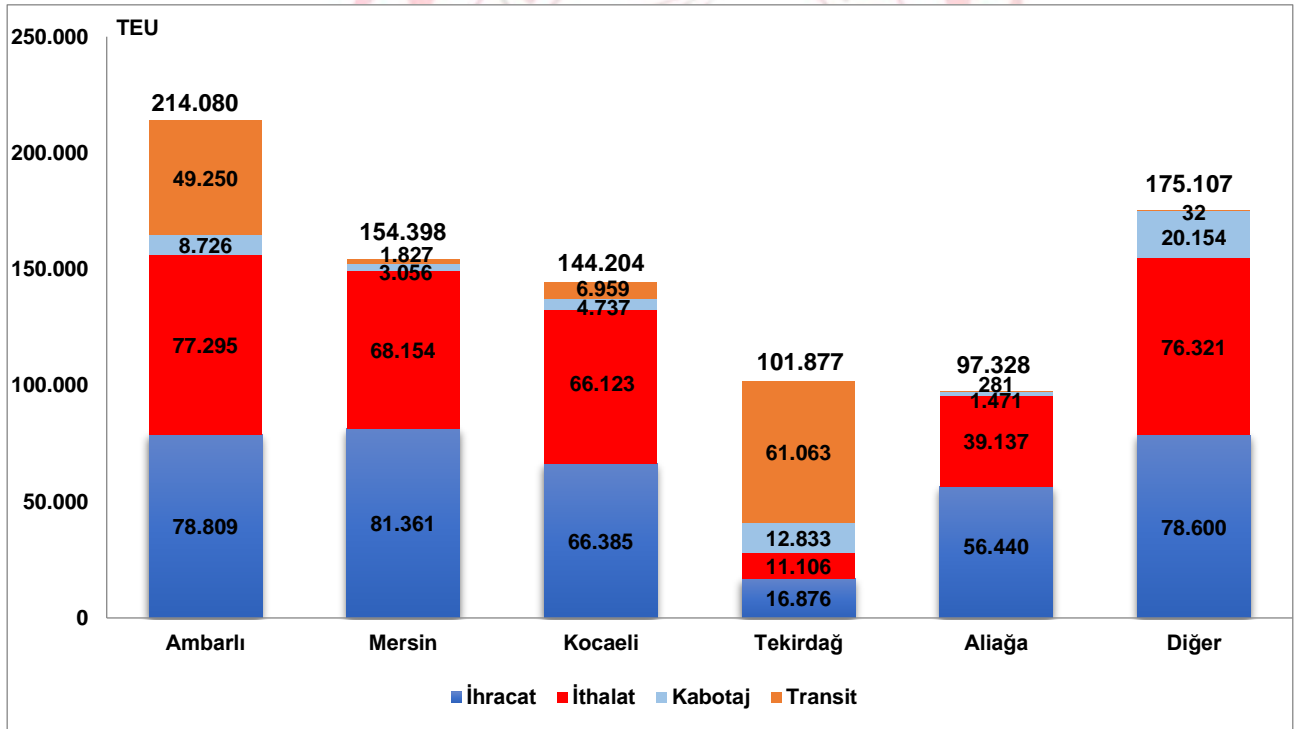
2020 yılı Temmuz ayında limanlarımızda elleçlenen transit konteyner miktarı bir önceki yılın aynı ayına göre %14,0 azalarak 119 bin 412 TEU oldu. Temmuz ayında kabotajda elleçlenen konteyner miktarı da bir önceki yılın aynı ayına göre %23,1 azalarak 50 bin 977 TEU olarak gerçekleşti.

En fazla konteyner elleçleme Ambarlı Liman Başkanlığı idari sınırlarında gerçekleşti

2020 yılı Temmuz ayında Ambarlı Liman Başkanlığı idari sınırlarında faaliyet gösteren liman tesislerinde toplam 214 bin 80 TEU konteyner elleçlemesi gerçekleşti. Ambarlı Liman Başkanlığı idari sınırlarındaki liman tesislerinde elleçlenen konteynerlerin 156 bin 104 TEU'sunu (%72,9'unu) dış ticarete taşınan konteynerler, 49 bin 250 TEU'sunu (%23'ünü) transit yükler ve 8 bin 726 TEU'sunu da (%4,1'ini) kabotajda taşınan yükler oluşturmaktadır. Ambarlı Liman Başkanlığı'nı 154 bin 398 TEU ile Mersin Liman Başkanlığı ve 144 bin 204 TEU ile Kocaeli Liman Başkanlığı takip etti.

2020 Temmuz ayında 16 liman başkanlığının idari sınırlarında faaliyet gösteren liman tesislerinde konteyner elleçlemesi gerçekleşmiştir. En fazla konteyner elleçlemesi gerçekleşen ilk 5 liman başkanlığında toplam 711 bin 887 TEU konteyner elleçlenmiş olup limanlarımızda elleçlenen toplam konteynerlerin %80,3'ünü oluşturmaktadır.

En Fazla Konteyner Elleçlemesi Yapılan İlk 5 Liman Başkanlığı, Temmuz 2020

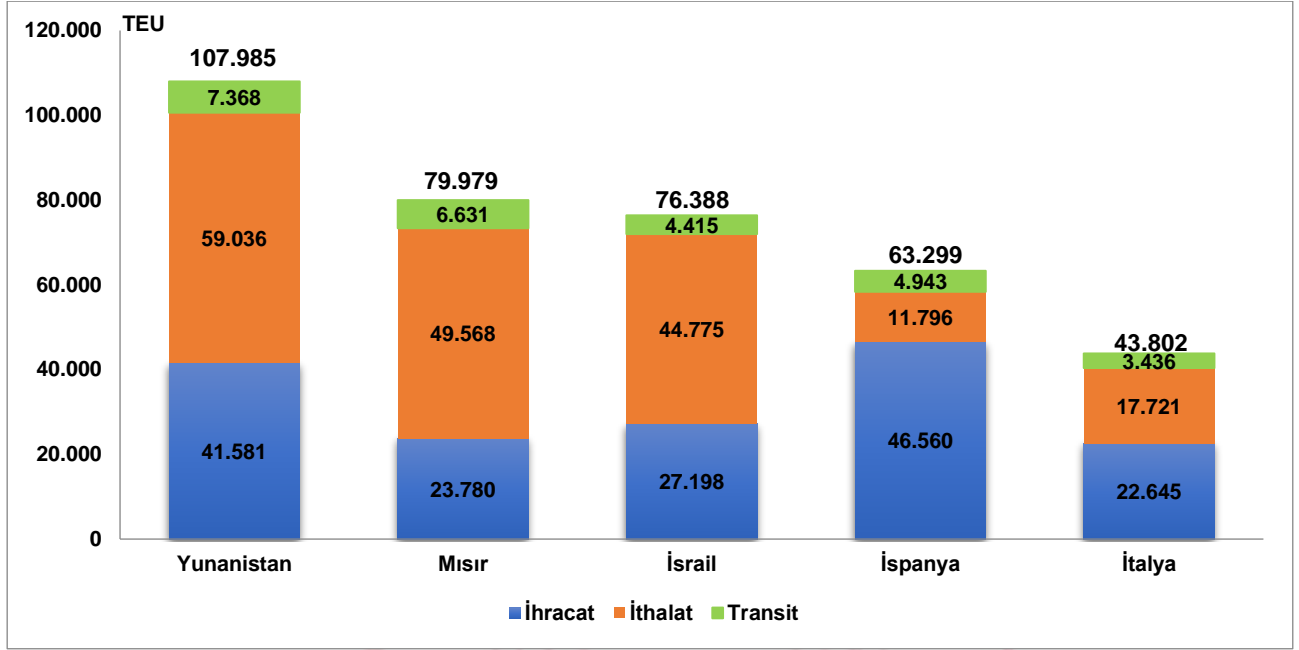


En fazla konteyner elleçlemesi Yunanistan ile yapılan taşımalarda gerçekleşti

Yunanistan, 2020 yılı Temmuz ayında 107 bin 985 TEU ile en fazla konteyner elleçlemesi yapılan ülke oldu. Yunanistan'ı sırasıyla 79 bin 979 TEU ile Mısır ile yapılan taşımalar ve 76 bin 388 TEU ile İsrail ile yapılan taşımalar takip etti.

Denizcilik Genel Müdürlüğü

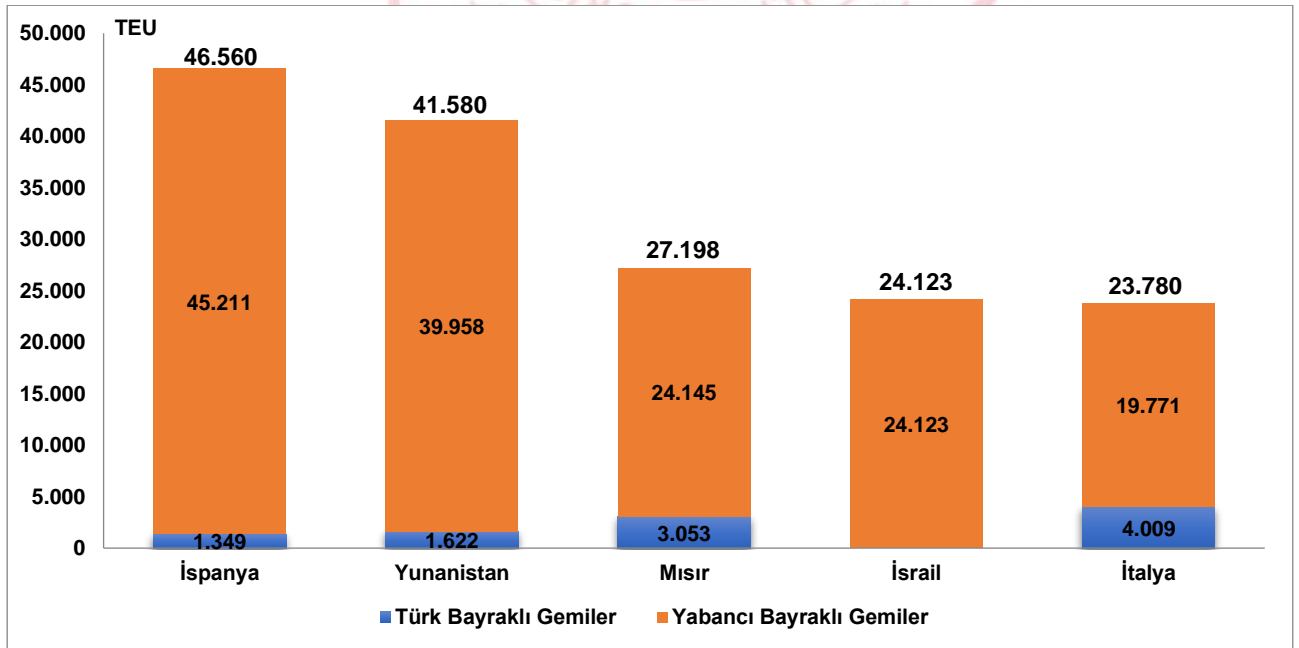
En Fazla Konteyner Elleçlemesi Yapılan İlk 5 Ülke, Temmuz 2020



En fazla ihracat yapılan ülke İspanya oldu

2020 yılı Temmuz ayında limanlarımızda denizyolu ile yapılan en fazla ihracat amaçlı konteyner yüklemesini 46 bin 560 TEU ile İspanya'ya giden konteynerler oluşturdu. Bu yüklerin %97,1'ü (45.211 TEU'su) yabancı bayraklı gemilerle taşındı. İspanya'yı sırasıyla, 41 bin 581 TEU ile Yunanistan'a ve 27 bin 198 TEU ile İsrail'e yapılan konteyner yüklemeleri takip etti.

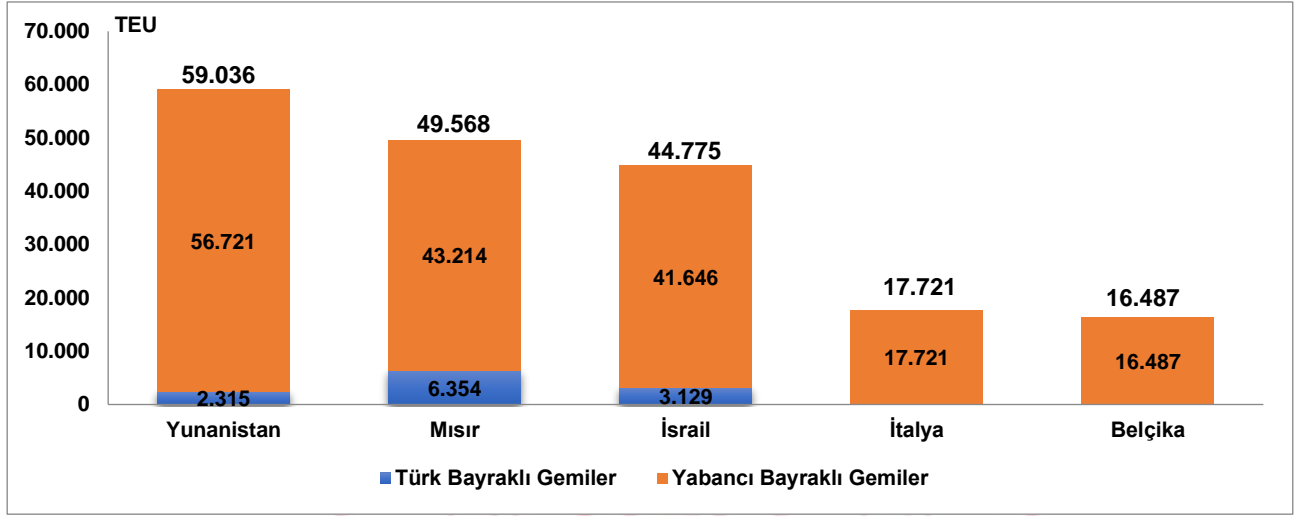
İhracatta Konteyner Elleçlemesi Yapılan İlk 5 Ülke, Temmuz 2020



İthalatta da ilk sırayı Yunanistan aldı

2020 yılı Temmuz ayında limanlarımızda denizyolu ile yapılan en fazla ithalat amaçlı konteyner boşaltmasını 59 bin 36 TEU ile Yunanistan'dan gelen konteynerler oluşturdu. Bu yüklerin %96,1'i (56.721 TEU'su) yabancı bayraklı gemilerle taşındı. Yunanistan'ı sırasıyla, 59 bin 568 TEU ile Mısır'dan ve 44 bin 775 TEU ile İsrail'den gelen konteyner taşımaları takip etti.

İthalatta Konteyner Elleçlemesi Yapılan İlk 5 Ülke, Temmuz 2020



Dış ticarete taşınan konteynerlerin %10,5'i Türk bayraklı gemiler ile gerçekleşti

2020 yılı Temmuz ayında limanlarımızda elleçlenen dış ticarete konu 716 bin 605 TEU konteynerin %10,5'i Türk bayraklı gemilerle taşındı. Temmuz ayında Türk bayraklı gemilerde elleçlenen dış ticarete konu konteyner miktarı bir önceki yılın aynı ayına göre %7,7 artarak 75 bin 261 TEU, yabancı bayraklı gemilerde elleçlenen dış ticarete konu konteyner miktarı ise bir önceki yılın aynı ayına göre %12,3 azalarak 641 bin 344 TEU oldu.

Geminin Bayrağına Göre Dış Ticaret, Temmuz 2020

(TEU)

Aylar	Yıl	Türk Bayraklı		Yabancı Bayraklı		Toplam	
		Miktar	Değişim (%)	Miktar	Değişim (%)	Miktar	Değişim (%)
Temmuz	2019	69.860		731.339		801.199	
	2020	75.261	7,7	641.344	-12,3	716.605	-10,6
Ocak-Temmuz	2019	457.730		4.784.459		5.242.189	
	2020	461.714	0,9	4.593.364	-4,0	5.055.078	-3,6

Dolu konteyner elleçlemeleri %10,3 azaldı

Konteyner cinslerine göre konteyner elleçleme rakamlarına baktığımızda, 2020 yılı Temmuz ayında limanlarımızda elleçlenen dolu konteyner miktarı bir önceki yılın aynı ayına göre %10,3 azalarak 689 bin 698 TEU, boş konteyner miktarı ise bir önceki yılın aynı ayına göre %17,0 azalarak 197 bin 296 TEU olarak gerçekleşti. Temmuz ayında limanlarımızda elleçlenen toplam 886 bin 994 TEU konteynerin %27,9'unu (247 bin 567 TEU) 20' lik konteynerler, %72'sini (638 bin 628 TEU) 40' lik konteynerler ve %0,1'ini (799 TEU) de 40' den büyük konteynerler oluşturmaktadır.

Denizcilik Genel Müdürlüğü

Konteyner Cinslerine Göre Elleçleme, Temmuz 2020

(TEU)

Ay	Konteyner Cinsleri	İhracat			İthalat			Kabotaj			Transit			Toplam Elleçleme		
		Yıl		Değişim (%)	Yıl		Değişim (%)	Yıl		Değişim (%)	Yıl		Değişim (%)	Yıl		Değişim (%)
		2019	2020		2019	2020		2019	2020		2019	2020		2019	2020	
Temmuz	20' Konteyner	109.196	95.826	-12,2	101.072	85.880	-15,0	33.447	22.767	-31,9	48.990	43.094	-12,0	292.705	247.567	-15,4
	- Boş	9.529	7.248	-23,9	49.121	42.791	-12,9	8.463	2.322	-72,6	302	206	-31,8	67.415	52.567	-22,0
	- Dolu	99.667	88.578	-11,1	51.951	43.089	-17,1	24.984	20.445	-18,2	48.688	42.888	-11,9	225.290	195.000	-13,4
	40' Konteyner	303.028	282.070	-6,9	286.958	252.066	-12,2	32.856	28.194	-14,2	89.634	76.298	-14,9	712.476	638.628	-10,4
	- Boş	53.566	41.064	-23,3	104.760	95.156	-9,2	11.460	8.078	-29,5	102	116	13,7	169.888	144.414	-15,0
	- Dolu	249.462	241.006	-3,4	182.198	156.910	-13,9	21.396	20.116	-6,0	89.532	76.182	-14,9	542.588	494.214	-8,9
	40' den Büyük Konteyner	547	574	4,9	398	189	-52,5	5	16	220,0	302	20	-93,4	1.251	799	-36,1
	- Boş	155	189	21,7	232	110	-52,4	5	16	215,0	0	0	-	392	315	-19,5
	- Dolu	392	385	-1,7	167	79	-52,7	0	0	-	302	20	-93,3	860	484	-43,7
	Toplam	412.771	378.470	-8,3	388.428	338.135	-12,9	66.308	50.977	-23,1	138.926	119.412	-14,0	1.006.432	886.994	-11,9
- Boş	63.250	48.501	-23,3	154.113	138.057	-10,4	19.928	10.416	-47,7	404	322	-20,3	237.695	197.296	-17,0	
- Dolu	349.521	329.969	-5,6	234.316	200.078	-14,6	46.380	40.561	-12,5	138.522	119.090	-14,0	768.738	689.698	-10,3	
Ocak-Temmuz	20' Konteyner	692.789	642.166	-7,3	710.672	655.114	-7,8	211.689	182.184	-13,9	355.394	314.190	-11,6	1.970.544	1.793.654	-9,0
	- Boş	55.062	55.733	1,2	350.898	313.995	-10,5	51.703	46.724	-9,6	2.564	1.436	-44,0	460.227	417.888	-9,2
	- Dolu	637.727	586.433	-8,0	359.774	341.119	-5,2	159.986	135.460	-15,3	352.830	312.754	-11,4	1.510.317	1.375.766	-8,9
	40' Konteyner	1.913.574	1.906.888	-0,3	1.916.352	1.844.414	-3,8	233.126	219.260	-5,9	606.298	607.610	0,2	4.669.350	4.578.172	-2,0
	- Boş	292.470	318.760	9,0	748.412	671.968	-10,2	70.632	62.922	-10,9	2.924	6.642	127,2	1.114.438	1.060.292	-4,9
	- Dolu	1.621.104	1.588.128	-2,0	1.167.940	1.172.446	0,4	162.494	156.338	-3,8	603.374	600.968	-0,4	3.554.912	3.517.880	-1,0
	40' den Büyük Konteyner	5.238	3.452	-34,1	3.564	3.044	-14,6	104	880	750,2	1.847	99	-94,6	10.753	7.475	-30,5
	- Boş	1.541	1.339	-13,1	2.167	1.955	-9,8	65	857	1213,8	0	2	-	3.773	4.154	10,1
	- Dolu	3.697	2.113	-42,8	1.397	1.089	-22,1	38	23	-41,2	1.847	97	-94,8	6.980	3.321	-52,4
	Toplam	2.611.601	2.552.506	-2,3	2.630.588	2.502.572	-4,9	444.919	402.324	-9,6	963.539	921.899	-4,3	6.650.647	6.379.301	-4,1
- Boş	349.073	375.832	7,7	1.101.477	987.918	-10,3	122.400	110.503	-9,7	5.488	8.080	47,2	1.578.438	1.482.334	-6,1	
- Dolu	2.262.528	2.176.674	-3,8	1.529.111	1.514.654	-0,9	322.518	291.821	-9,5	958.051	913.819	-4,6	5.072.209	4.896.967	-3,5	

Bu konu ile ilgili bir sonraki haber bülteninin yayımlanma tarihi 16 Eylül 2020'dir.

AÇIKLAMALAR

Çalışmanın kapsamını, Ulaştırma ve Altyapı Bakanlığı'na bağlı limanlarımızda yükleme ve boşaltma yapan Türk ve yabancı bandıralı gemilerce taşınan yükler oluşturmuştur. Konteyner istatistiklerine ait veriler, Liman Tek Pencere Sistemi (LTP) aracılığıyla elde edilmiştir.

Denizcilik Genel Müdürlüğü

TANIMLAR

Konteyner: Konteyner, uluslararası standartlara sahip taşımacılık sistemi içinde verimli, güvenli ve hasarsız bir şekilde malzeme taşınması için üretilmiş, yeniden kullanılabilir çelik kutu şeklinde yapılardır. Konteyner kapasitesi genellikle TEU adı verilen 20 feet konteyner adeti ile belirtilir.

Konteyner Elleçleme: Limanlarda deniz yoluyla yapılan her türlü konteyner yükleme ve boşaltma işlemlerini ifade eder.

Liman Başkanlığı: 618 sayılı Limanlar Kanunu, 4922 sayılı Denizde Can ve Mal Koruma Hakkında Kanun ile yürürlükte bulunan diğer ulusal mevzuat ve uluslararası sözleşme gerekleri ile ilgili hükümlerin idare adına taşradaki icra organıdır.

TEU (20 Ayak Eşdeğer Birimi (Twenty feet Equivalent Unit): 1 TEU 20 feet'lik konteyneri ifade etmektedir ve 34 metreküplük bir hacme sahiptir. TEU terimi İngilizce "Twenty-foot Equivalent Unit" kelimelerinin kısaltması olup, konteynerlenmiş yükler için bir endüstri standardı olarak kullanılmaktadır.

Yük İşlemi Tanımları

İthalat: Yabancı ülke limanlarından ülke limanlarımıza ithalat amaçlı yapılan boşaltma işlemini ifade eder. İthalat ülkesi yükün geldiği ülkeyi ifade eder fakat yükün ilk yüklendiği ülke veya yükün menşei ülkesi olduğunu ifade etmez.

İhracat: Türk limanlarından yabancı ülke limanına ihracat amaçlı yapılan yükleme işlemini ifade eder. İhracat ülkesi yükün yükün gideceği ülkeyi ifade eder fakat yükün son teslim ülkesi olduğunu ifade etmez.

Kabotaj: Türk karasularındaki limanlar arasında Türk bayraklı gemilerle yapılan deniz taşımacılığı faaliyetidir.

Transit Boşaltma: Yurtdışındaki bir ülke limanına gitmek üzere, yurtdışından gemi ile gelen yükün gemiden ülkemiz limanlarına boşaltılması işlemine transit boşaltma denir.


Transit Yükleme: Yurtdışından gemi, boru hattı, tır, demiryolu vs. ile gelen yükün yurtdışındaki bir ülke limanına gitmek üzere gemiye yüklenmesi işlemine transit yükleme denir.

YASAL UYARI

Ulaştırma ve Altyapı Bakanlığı, bu bültende yer alan bilgilerin doğruluğunu, değişmez ve eksiksiz olduğunu taahhüt etmemektedir. Bu bilgilerin yanlış ve eksik kullanımı veya yorumlanması durumunda Ulaştırma ve Altyapı Bakanlığı'na herhangi bir kusur ya da sorumluluk yüklenemez.

Ulaştırma ve Altyapı Bakanlığı, bültende yer alan bilgileri önceden bildirimde bulunmaksızın değiştirme veya yayımdan kaldırma hakkını saklı tutar.

Konteyner elleçleme istatistikleri için; <https://denizcilikistatistikleri.uab.gov.tr/konteyner-istatistikleri> adresini ziyaret ediniz.

 / @denizcilikgm