

DENİZCİLİK GENEL MÜDÜRLÜĞÜ HABER BÜLTENİ

Sayı: K-005

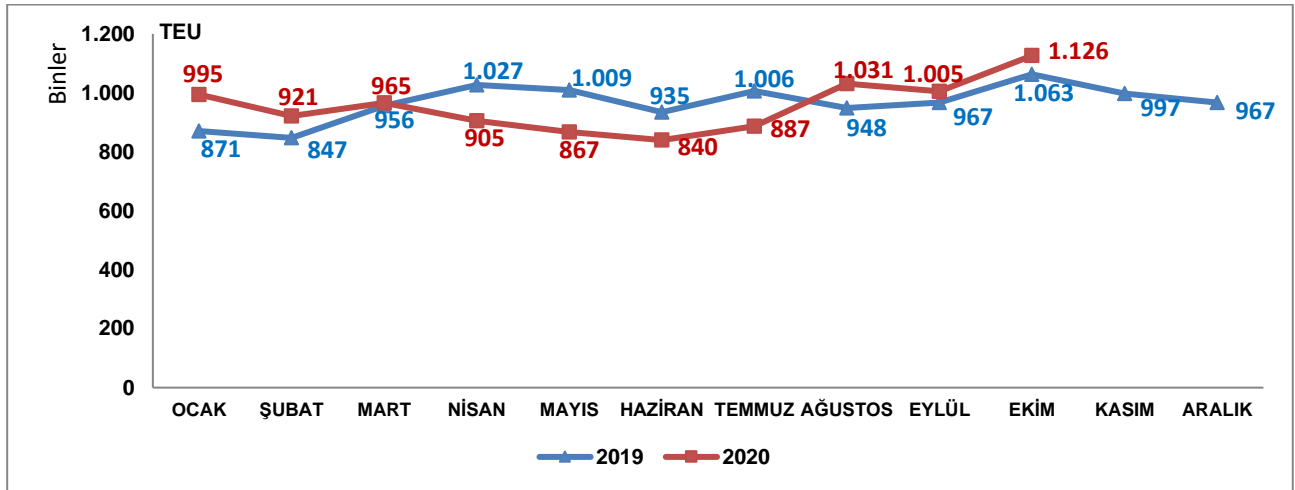
09.11.2020

Konteyner İstatistikleri, Ekim 2020

Limanlarımızda elleçlenen konteyner miktarı %6,0 arttı

2020 yılı Ekim ayında limanlarımızda elleçlenen konteyner miktarı bir önceki yılın aynı ayına göre %6,0 artarak 1 milyon 126 bin 222 TEU olarak gerçekleşti. 2020 yılı Ocak-Ekim döneminde ise limanlarımızda elleçlenen konteyner miktarı bir önceki yılın aynı dönemine göre %0,9 azalarak 9 milyon 541 bin 536 TEU olarak gerçekleşti.

Limanlarımızda Gerçekleştirilen Konteyner Elleçleme, Ekim 2020



İhracat amaçlı konteyner yüklemeleri %7,9 arttı

2020 yılı Ekim ayında deniz yolu ile yapılan dış ticarete 880 bin 620 TEU konteyner elleçlendi. Ekim ayında limanlarımızda gerçekleştirilen ihracat amaçlı konteyner yüklemeleri bir önceki yılın aynı ayına göre %7,9 artarak 442 bin 207 TEU, ithalat amaçlı konteyner boşaltmaları ise bir önceki yılın aynı ayına göre %8,5 artarak 438 bin 413 TEU olarak gerçekleşti. 2020 yılı Ocak-Ekim döneminde dış ticaret amaçlı deniz yolu taşımacılığında elleçlenen toplam konteyner miktarı da bir önceki yılın aynı dönemine göre %1,0 azalışla 7 milyon 485 bin 375 TEU oldu.

Deniz yolu ile Konteyner Dış Ticareti, Ekim 2020

(TEU)

Aylar	Yıl	İhracat		İthalat		Dış Ticaret	
		Miktar	Değişim (%)	Miktar	Değişim (%)	Miktar	Değişim (%)
Ekim	2019	409.949		404.159		814.108	
	2020	442.207	7,9	438.413	8,5	880.620	8,2
Ocak-Ekim	2019	3.801.955		3.757.203		7.559.158	
	2020	3.801.306	0,0	3.684.069	-1,9	7.485.375	-1,0

Kabotaj'da taşınan konteyner miktarı %19,2 arttı

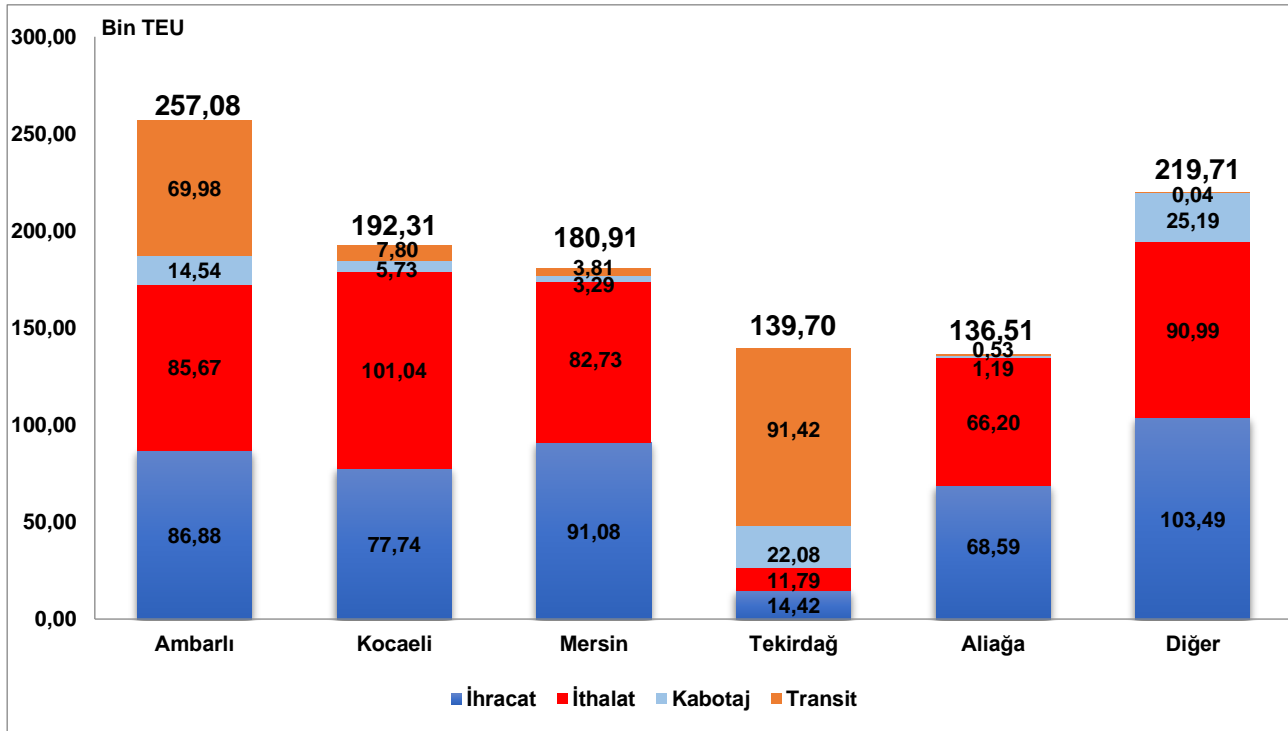
2020 yılı Ekim ayında limanlarımızda elleçlenen transit konteyner miktarı bir önceki yılın aynı ayına göre %7,8 azalarak 173 bin 586 TEU oldu. Ekim ayında kabotajda elleçlenen konteyner miktarı da bir önceki yılın aynı ayına göre %19,2 artarak 72 bin 16 TEU olarak gerçekleşti.

En fazla konteyner elleçleme Ambarlı Liman Başkanlığı idari sınırlarında gerçekleşti

2020 yılı Ekim ayında Ambarlı Liman Başkanlığı idari sınırlarında faaliyet gösteren liman tesislerinde toplam 257 bin 79 TEU konteyner elleçlemesi gerçekleşti. Ambarlı Liman Başkanlığı idari sınırlarındaki liman tesislerinde elleçlenen konteynerlerin 172 bin 554 TEU'sunu (%67,1'ini) dış ticarete taşınan konteynerler, 69 bin 984 TEU'sunu (%27,2'sini) transit yükler ve 14 bin 541 TEU'sunu da (%5,7'sini) kabotajda taşınan yükler oluşturmaktadır. Ambarlı Liman Başkanlığı'nı 192 bin 310 TEU ile Kocaeli Liman Başkanlığı ve 180 bin 908 TEU ile Mersin Liman Başkanlığı takip etti.

2020 Ekim ayında 17 liman başkanlığının idari sınırlarında faaliyet gösteren liman tesislerinde konteyner elleçlemesi gerçekleşmiştir. En fazla konteyner elleçlemesi gerçekleşen ilk 5 liman başkanlığında toplam 906 bin 511 TEU konteyner elleçlenmiş olup limanlarımızda elleçlenen toplam konteynerlerin %80,5'ini oluşturmaktadır.

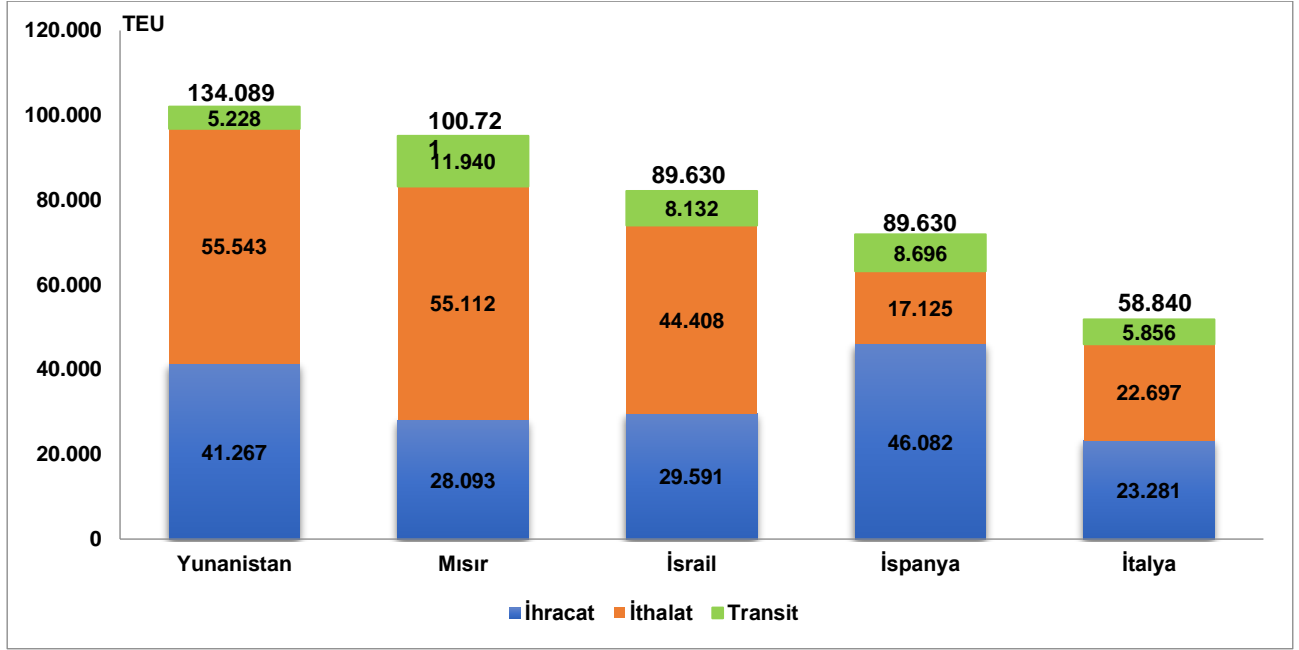
En Fazla Konteyner Elleçlemesi Yapılan İlk 5 Liman Başkanlığı, Ekim 2020



En fazla konteyner elleçlemesi Yunanistan ile yapılan taşımalarda gerçekleşti

Yunanistan, 2020 yılı Ekim ayında 134 bin 89 TEU ile en fazla konteyner elleçlemesi yapılan ülke oldu. Yunanistan'ı sırasıyla 100 bin 721 TEU ile Mısır ile yapılan taşımalar ve 89 bin 630 TEU ile İsrail ile yapılan taşımalar takip etti.

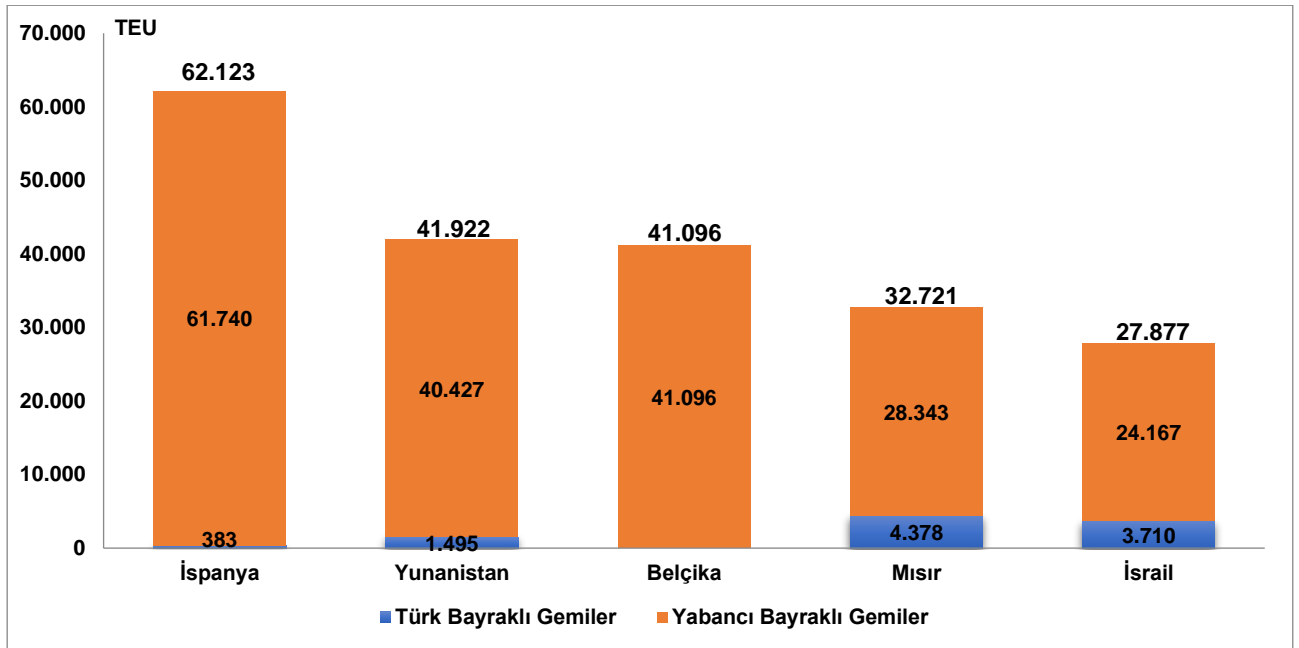
En Fazla Konteyner Elleçlemesi Yapılan İlk 5 Ülke, Ekim 2020



En fazla ihracat yapılan ülke İspanya oldu

2020 yılı Ekim ayında limanlarımızda denizyolu ile yapılan en fazla ihracat amaçlı konteyner yüklemesini 62 bin 123 TEU ile İspanya'ya giden konteynerler oluşturdu. Bu yüklerin %99,4'ü (61 bin 740 TEU'su) yabancı bayraklı gemilerle taşındı. İspanya'yı sırasıyla, 41 bin 922 TEU ile Yunanistan'a ve 41 bin 96 TEU ile Belçika'ya yapılan konteyner yüklemeleri takip etti.

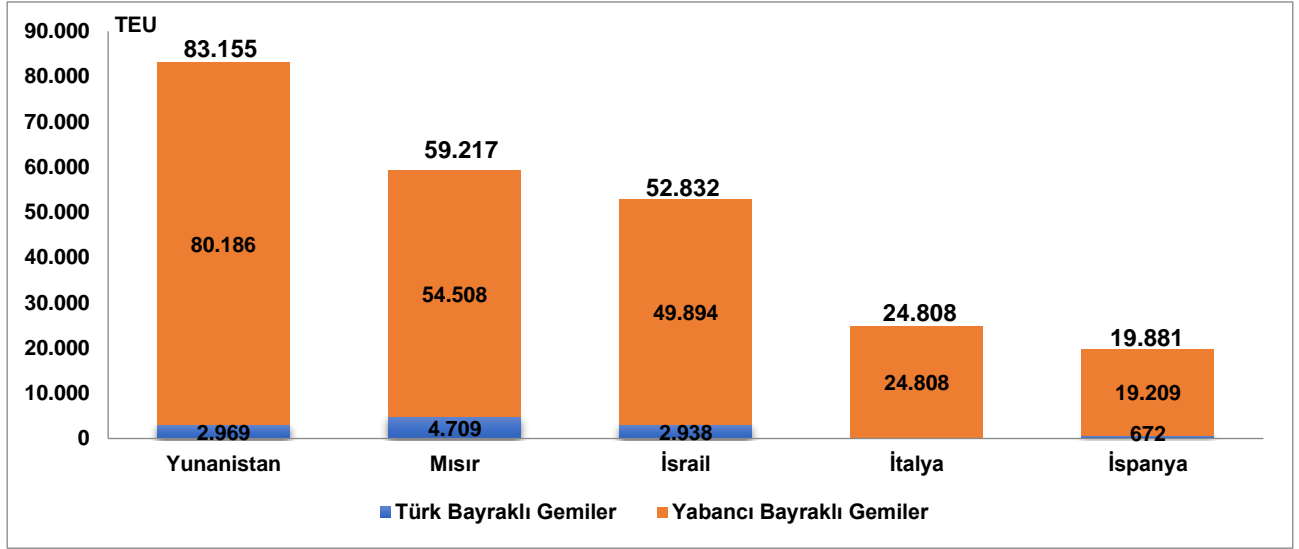
İhracatta Konteyner Elleçlemesi Yapılan İlk 5 Ülke, Ekim 2020



İthalatta da ilk sırayı Yunanistan aldı

2020 yılı Ekim ayında limanlarımızda denizyolu ile yapılan en fazla ithalat amaçlı konteyner boşaltmasını 83 bin 155 TEU ile Yunanistan'dan gelen konteynerler oluşturdu. Bu yüklerin %96,4'ü (80 bin 186 TEU'su) yabancı bayraklı gemilerle taşındı. Yunanistan'ı sırasıyla, 59 bin 217 TEU ile Mısır'dan ve 52 bin 832 TEU ile İsrail'den gelen konteyner taşımacıları takip etti.

İthalatta Konteyner Elleçlemesi Yapılan İlk 5 Ülke, Ekim 2020



Dış ticarete taşınan konteynerlerin %8,1'i Türk bayraklı gemiler ile gerçekleşti

2020 yılı Ekim ayında limanlarımızda elleçlenen dış ticarete konu 880 bin 620 TEU konteynerin %8,1'i Türk bayraklı gemilerle taşındı. Ekim ayında Türk bayraklı gemilerde elleçlenen dış ticarete konu konteyner miktarı bir önceki yılın aynı ayına göre %9,7 artışla 70 bin 910 TEU, yabancı bayraklı gemilerde elleçlenen dış ticarete konu konteyner miktarı ise bir önceki yılın aynı ayına göre %8,0 artışla 809 bin 711 TEU oldu.

Geminin Bayrağına Göre Dış Ticaret, Ekim 2020

(TEU)

Aylar	Yıl	Türk Bayraklı		Yabancı Bayraklı		Toplam	
		Miktar	Değişim (%)	Miktar	Değişim (%)	Miktar	Değişim (%)
Ekim	2019	64.641		749.467		814.108	
	2020	70.910	9,7	809.711	8,0	880.620	8,2
Ocak-Ekim	2019	662.199		6.896.959		7.559.158	
	2020	666.372	0,6	6.819.003	-1,1	7.485.375	-1,0

Dolu konteyner elleçlemeleri %7,3 arttı

Konteyner cinslerine göre konteyner elleçleme rakamlarına baktığımızda, 2020 yılı Ekim ayında limanlarımızda elleçlenen dolu konteyner miktarı bir önceki yılın aynı ayına göre %7,3 artarak 871 bin 720 TEU oldu. Ekim ayında limanlarımızda elleçlenen boş konteyner miktarı ise bir önceki yılın aynı ayına göre %1,8 artarak 254 bin 502 TEU olarak gerçekleşti. Ekim ayında limanlarımızda elleçlenen toplam 1 milyon 126 bin 222 TEU konteynerin %28,8'sini (323 bin 939 TEU) 20' lik konteynerler, %71'ini (799 bin 358 TEU) 40' lik konteynerler ve %0,3'ünü (2 bin 925 TEU) de 40' den büyük konteynerler oluşturmaktadır.

Denizcilik Genel Müdürlüğü

Konteyner Cinslerine Göre Elleçleme, Ekim 2020

(TEU)

Ay	Konteyner Cinsleri	İhracat			İthalat			Kabotaj			Transit			Toplam Elleçleme		
		Yıl		Değişim (%)	Yıl		Değişim (%)	Yıl		Değişim (%)	Yıl		Değişim (%)	Yıl		Değişim (%)
		2019	2020		2019	2020		2019	2020		2019	2020		2019	2020	
Ekim	20' Konteyner	112.564	115.015	2,2	106.337	111.795	5,1	27.862	34.009	22,1	45.534	63.120	38,6	292.297	323.939	10,8
	- Boş	7.108	6.229	-12,4	57.583	59.000	2,5	6.145	7.529	22,5	93	357	283,9	70.929	73.115	3,1
	- Dolu	105.456	108.786	3,2	48.754	52.795	8,3	21.717	26.480	21,9	45.441	62.763	38,1	221.368	250.824	13,3
	40' Konteyner	296.330	325.518	9,8	296.490	325.410	9,8	32.538	37.978	16,7	142.658	110.452	-22,6	768.016	799.358	4,1
	- Boş	33.400	25.694	-23,1	133.970	142.528	6,4	10.010	11.510	15,0	112	386	244,6	177.492	180.118	1,5
	- Dolu	262.930	299.824	14,0	162.520	182.882	12,5	22.528	26.468	17,5	142.546	110.066	-22,8	590.524	619.240	4,9
	40' den Büyük Konteyner	1.055	1.674	58,6	1.332	1.208	-9,3	38	29	-23,5	34	14	-60,0	2.459	2.925	18,9
	- Boş	371	108	-70,9	1.217	1.134	-6,8	27	27	0,0	0	0	-	1.616	1.269	-21,4
	- Dolu	684	1.566	128,9	115	74	-35,3	11	2	-80,0	34	14	-60,0	844	1.656	96,3
	Toplam	409.949	442.207	7,9	404.159	438.413	8,5	60.438	72.016	19,2	188.226	173.586	-7,8	1.062.772	1.126.222	6,0
- Boş	40.879	32.031	-21,6	192.770	202.662	5,1	16.182	19.066	17,8	205	743	262,4	250.037	254.502	1,8	
- Dolu	369.070	410.176	11,1	211.389	235.751	11,5	44.256	52.950	19,6	188.021	172.843	-8,1	812.736	871.720	7,3	
Ocak-Ekim	20' Konteyner	993.684	956.510	-4,3	1.009.347	953.525	-5,5	303.182	275.736	-9,1	496.372	507.568	2,3	2.808.585	2.693.339	-4,1
	- Boş	77.107	78.486	1,8	503.928	464.469	-7,8	71.878	68.653	-4,5	3.238	3.875	19,7	656.151	615.483	-6,2
	- Dolu	922.577	878.024	-4,8	505.419	489.056	-3,2	231.304	207.083	-10,5	493.134	503.693	2,1	2.152.434	2.077.856	-3,5
	40' Konteyner	2.793.856	2.837.200	1,6	2.741.754	2.723.960	-0,6	327.562	326.266	-0,4	939.704	945.460	0,6	6.802.876	6.832.886	0,4
	- Boş	430.646	427.080	-0,8	1.089.264	1.045.582	-4,0	97.848	98.780	1,0	4.128	9.092	120,3	1.621.886	1.580.534	-2,5
	- Dolu	2.363.210	2.410.120	2,0	1.652.490	1.678.378	1,6	229.714	227.486	-1,0	935.576	936.368	0,1	5.180.990	5.252.352	1,4
	40' den Büyük Konteyner	8.415	7.596	-9,7	6.102	6.584	7,9	198	945	377,3	1.906	187	-90,2	16.621	15.311	-7,9
	- Boş	3.020	1.922	-36,4	4.244	5.204	22,6	104	914	782,6	7	5	-33,3	7.373	8.044	9,1
	- Dolu	5.396	5.675	5,2	1.859	1.379	-25,8	95	32	-66,7	1.899	182	-90,4	9.248	7.268	-21,4
	Toplam	3.801.955	3.801.306	0,0	3.757.203	3.684.069	-1,9	630.942	602.947	-4,4	1.437.982	1.453.215	1,1	9.628.082	9.541.536	-0,9
- Boş	510.773	507.488	-0,6	1.597.436	1.515.255	-5,1	169.830	168.347	-0,9	7.373	12.972	75,9	2.285.410	2.204.061	-3,6	
- Dolu	3.291.183	3.293.819	0,1	2.159.768	2.168.813	0,4	461.113	434.601	-5,7	1.430.609	1.440.243	0,7	7.342.672	7.337.476	-0,1	

Bu konu ile ilgili bir sonraki haber bülteninin yayımlanma tarihi 7 Aralık 2020'dir.

AÇIKLAMALAR

Çalışmanın kapsamını, Ulaştırma ve Altyapı Bakanlığı'na bağlı limanlarımızda yükleme ve boşaltma yapan Türk ve yabancı bandıralı gemilerce taşınan yükler oluşturmuştur. Konteyner istatistiklerine ait veriler, Liman Tek Pencere Sistemi (LTP) aracılığıyla elde edilmiştir.

Denizcilik Genel Müdürlüğü

TANIMLAR

Konteyner: Konteyner, uluslararası standartlara sahip taşımacılık sistemi içinde verimli, güvenli ve hasarsız bir şekilde malzeme taşınması için üretilmiş, yeniden kullanılabilir çelik kutu şeklinde yapılardır. Konteyner kapasitesi genellikle TEU adı verilen 20 feet konteyner adeti ile belirtilir.

Konteyner Elleçleme: Limanlarda deniz yoluyla yapılan her türlü konteyner yükleme ve boşaltma işlemlerini ifade eder.

Liman Başkanlığı: 618 sayılı Limanlar Kanunu, 4922 sayılı Denizde Can ve Mal Koruma Hakkında Kanun ile yürürlükte bulunan diğer ulusal mevzuat ve uluslararası sözleşme gerekleri ile ilgili hükümlerin idare adına taşradaki icra organıdır.

TEU (20 Ayak Eşdeğer Birimi (Twenty feet Equivalent Unit): 1 TEU 20 feet'lik konteyneri ifade etmektedir ve 34 metreküplük bir hacme sahiptir. TEU terimi İngilizce "Twenty-foot Equivalent Unit" kelimelerinin kısaltması olup, konteynerlenmiş yükler için bir endüstri standardı olarak kullanılmaktadır.

Yük İşlemi Tanımları

İthalat: Yabancı ülke limanlarından ülke limanlarımıza ithalat amaçlı yapılan boşaltma işlemini ifade eder. İthalat ülkesi yükün geldiği ülkeyi ifade eder fakat yükün ilk yüklendiği ülke veya yükün menşei ülkesi olduğunu ifade etmez.

İhracat: Türk limanlarından yabancı ülke limanına ihracat amaçlı yapılan yükleme işlemini ifade eder. İhracat ülkesi yükün yükün gideceği ülkeyi ifade eder fakat yükün son teslim ülkesi olduğunu ifade etmez.

Kabotaj: Türk karasularındaki limanlar arasında Türk bayraklı gemilerle yapılan deniz taşımacılığı faaliyetidir.

Transit Boşaltma: Yurtdışındaki bir ülke limanına gitmek üzere, yurtdışından gemi ile gelen yükün gemiden ülkemiz limanlarına boşaltılması işlemine transit boşaltma denir.


Transit Yükleme: Yurtdışından gemi, boru hattı, tır, demiryolu vs. ile gelen yükün yurtdışındaki bir ülke limanına gitmek üzere gemiye yüklenmesi işlemine transit yükleme denir.

YASAL UYARI

Ulaştırma ve Altyapı Bakanlığı, bu bültende yer alan bilgilerin doğruluğunu, değişmez ve eksiksiz olduğunu taahhüt etmemektedir. Bu bilgilerin yanlış ve eksik kullanımı veya yorumlanması durumunda Ulaştırma ve Altyapı Bakanlığı'na herhangi bir kusur ya da sorumluluk yüklenemez.

Ulaştırma ve Altyapı Bakanlığı, bültende yer alan bilgileri önceden bildirimde bulunmaksızın değiştirme veya yayımdan kaldırma hakkını saklı tutar.

Konteyner elleçleme istatistikleri için; <https://denizcilikistatistikleri.uab.gov.tr/konteyner-istatistikleri> adresini ziyaret ediniz.

 / @denizcilikgm