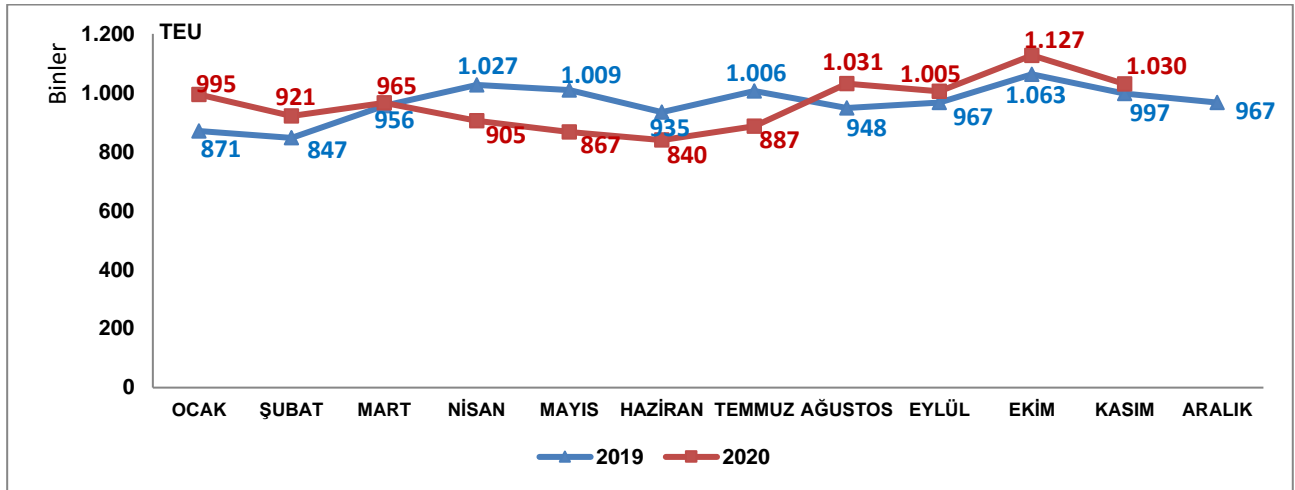


Konteyner İstatistikleri, Kasım 2020

Limanlarımızda elleçlenen konteyner miktarı %3,3 arttı

2020 yılı Kasım ayında limanlarımızda elleçlenen konteyner miktarı bir önceki yılın aynı ayına göre %3,3 artarak 1 milyon 29 bin 967 TEU olarak gerçekleşti. 2020 yılı Ocak-Kasım döneminde ise limanlarımızda elleçlenen konteyner miktarı bir önceki yılın aynı dönemine göre %0,5 azalarak 10 milyon 572 bin 402 TEU olarak gerçekleşti.

Limanlarımızda Gerçekleştirilen Konteyner Elleçleme, Kasım 2020



İhracat amaçlı konteyner yüklemeleri %2,0 arttı

2020 yılı Kasım ayında denizyolu ile yapılan dış ticarete 796 bin 546 TEU konteyner elleçlendi. Kasım ayında limanlarımızda gerçekleştirilen ihracat amaçlı konteyner yüklemeleri bir önceki yılın aynı ayına göre %2,0 artarak 400 bin 960 TEU, ithalat amaçlı konteyner boşaltmaları ise bir önceki yılın aynı ayına göre %1,9 azalarak 395 bin 587 TEU olarak gerçekleşti. 2020 yılı Ocak-Kasım döneminde dış ticaret amaçlı denizyolu taşımacılığında elleçlenen toplam konteyner miktarı da bir önceki yılın aynı dönemine göre %0,9 azalışla 8 milyon 282 bin 820 TEU oldu.

Denizyolu ile Konteyner Dış Ticareti, Kasım 2020

(TEU)

Aylar	Yıl	İhracat		İthalat		Dış Ticaret	
		Miktar	Değişim (%)	Miktar	Değişim (%)	Miktar	Değişim (%)
Kasım	2019	393.191		403.383		796.573	
	2020	400.960	2,0	395.587	-1,9	796.546	0,0
Ocak-Kasım	2019	4.195.146		4.160.586		8.355.731	
	2020	4.202.418	0,2	4.080.402	-1,9	8.282.820	-0,9

Transit konteyner elleçlemeleri %24,7 arttı

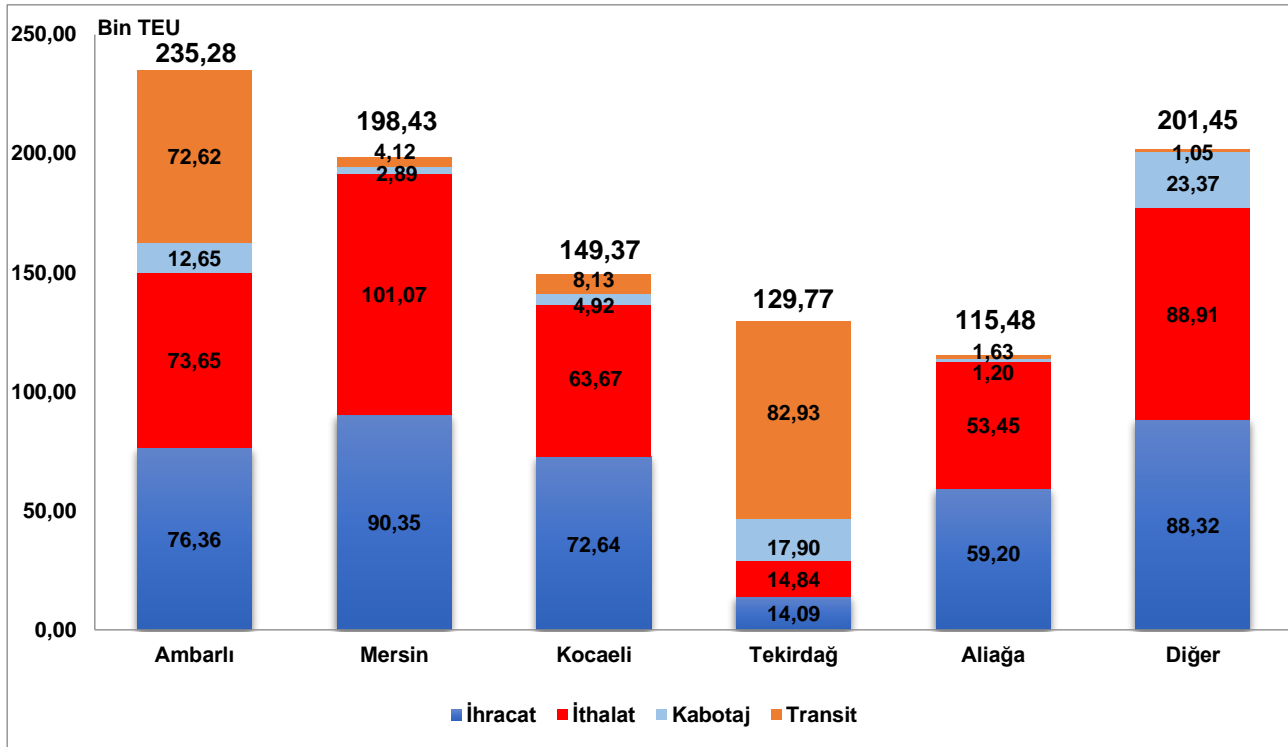
2020 yılı Kasım ayında limanlarımızda elleçlenen transit konteyner miktarı bir önceki yılın aynı ayına göre %24,7 artarak 170 bin 483 TEU oldu. Kasım ayında kabotajda elleçlenen konteyner miktarı da bir önceki yılın aynı ayına göre %1,1 azalışla 62 bin 938 TEU olarak gerçekleşti.

En fazla konteyner elleçleme Ambarlı Liman Başkanlığı idari sınırlarında gerçekleşti

2020 yılı Kasım ayında Ambarlı Liman Başkanlığı idari sınırlarında faaliyet gösteren liman tesislerinde toplam 235 bin 282 TEU konteyner elleçlemesi gerçekleşti. Ambarlı Liman Başkanlığı idari sınırlarındaki liman tesislerinde elleçlenen konteynerlerin 150 bin 15 TEU'sunu (%63,8'ini) dış ticarete taşınan konteynerler, 72 bin 617 TEU'sunu (%30,9'unu) transit yükler ve 12 bin 650 TEU'sunu da (%5,4'ünü) kabotajda taşınan yükler oluşturmaktadır. Ambarlı Liman Başkanlığını 198 bin 428 TEU ile Mersin Liman Başkanlığı ve 149 bin 366 TEU ile Kocaeli Liman Başkanlığı takip etti.

2020 Kasım ayında 15 liman başkanlığının idari sınırlarında faaliyet gösteren liman tesislerinde konteyner elleçlemesi gerçekleşmiştir. En fazla konteyner elleçlemesi gerçekleşen ilk 5 liman başkanlığında toplam 828 bin 321 TEU konteyner elleçlenmiş olup limanlarımızda elleçlenen toplam konteynerlerin %80,4'ünü oluşturmaktadır.

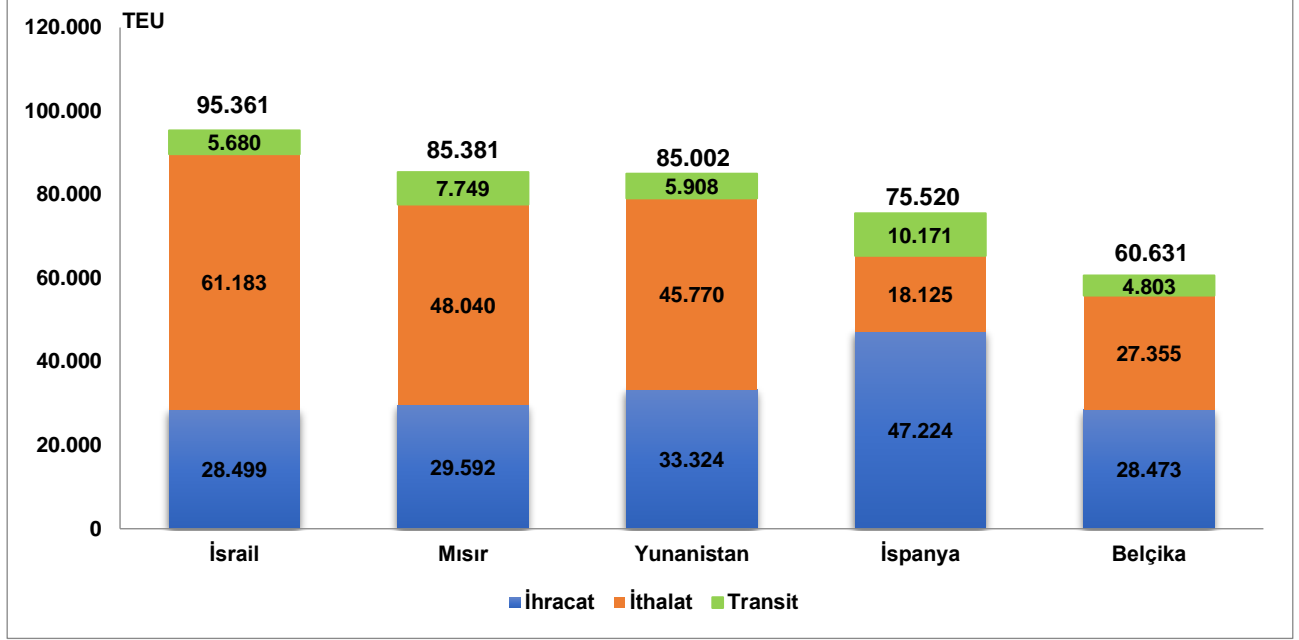
En Fazla Konteyner Elleçlemesi Yapılan İlk 5 Liman Başkanlığı, Kasım 2020



En fazla konteyner elleçlemesi İsrail ile yapılan taşımalarda gerçekleşti

İsrail, 2020 yılı Kasım ayında 95 bin 361 TEU ile en fazla konteyner elleçlemesi yapılan ülke oldu. İsrail'i sırasıyla 85 bin 381 TEU ile Mısır ile yapılan taşımalar ve 85 bin 2 TEU ile Yunanistan ile yapılan taşımalar takip etti.

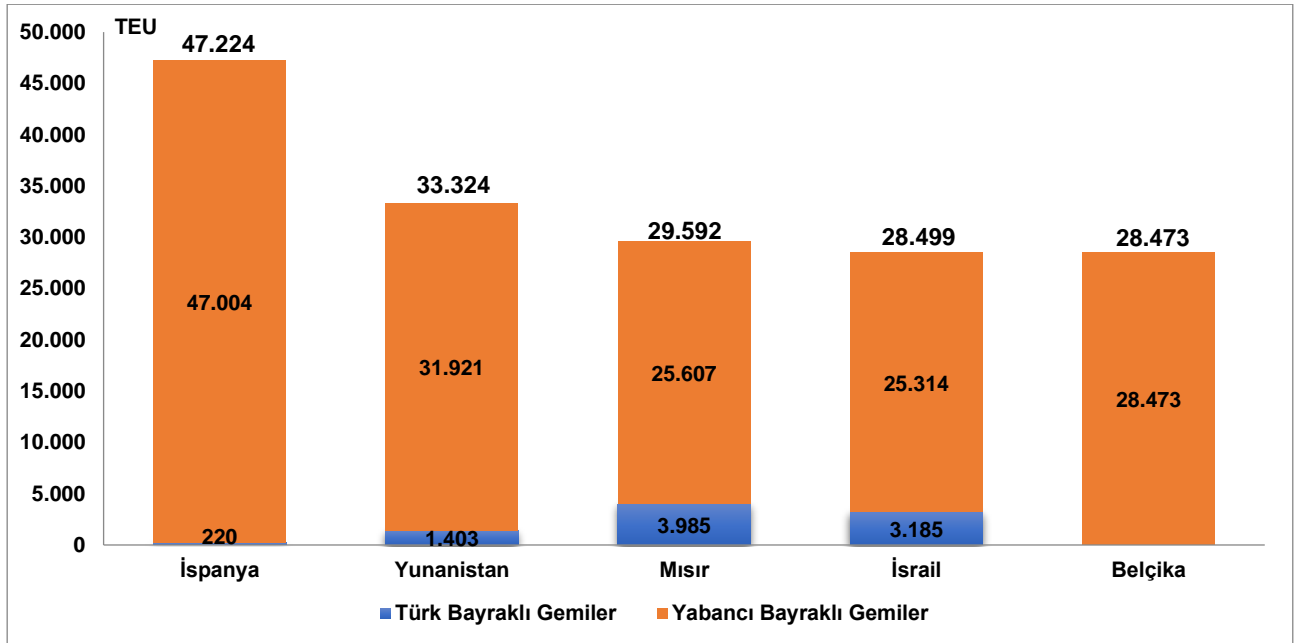
En Fazla Konteyner Elleçlemesi Yapılan İlk 5 Ülke, Kasım 2020



En fazla ihracat yapılan ülke İspanya oldu

2020 yılı Kasım ayında limanlarımızda denizyolu ile yapılan en fazla ihracat amaçlı konteyner yüklemesini 47 bin 224 TEU ile İspanya'ya giden konteynerler oluşturdu. Bu yüklerin %99,5'i (47 bin 4 TEU'su) yabancı bayraklı gemilerle taşındı. İspanya'yı sırasıyla, 33 bin 324 TEU ile Yunanistan'a ve 29 bin 592 TEU ile Mısır'a yapılan konteyner yüklemeleri takip etti.

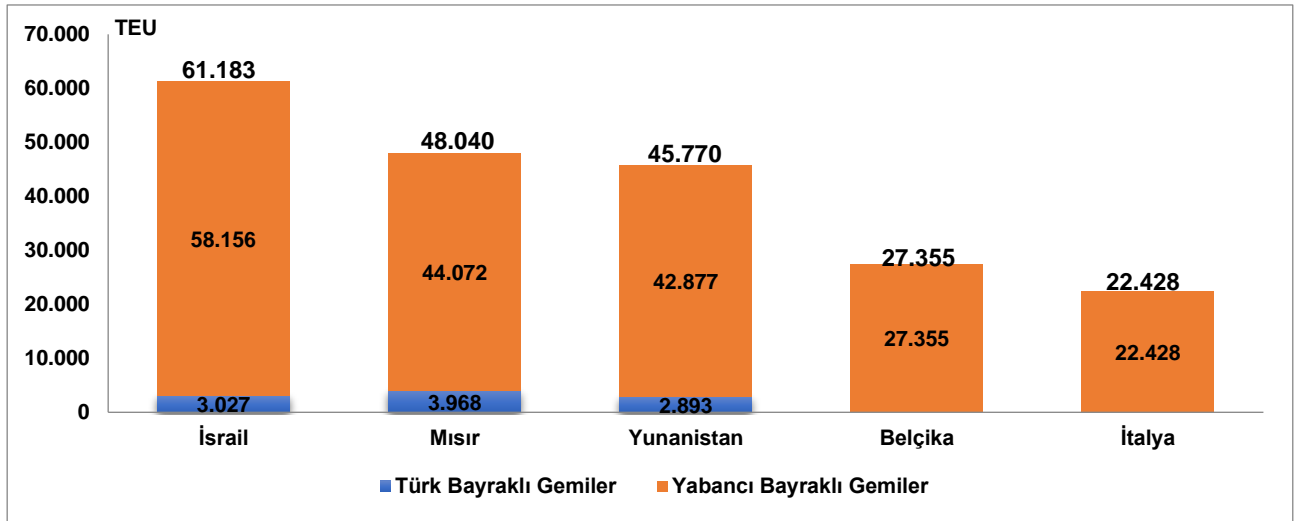
İhracat Amaçlı Konteyner Yükleme Yapılan İlk 5 Ülke, Kasım 2020



İthalatta da ilk sırayı İsrail aldı

2020 yılı Kasım ayında limanlarımızda denizyolu ile yapılan en fazla ithalat amaçlı konteyner boşaltmasını 61 bin 183 TEU ile İsrail'den gelen konteynerler oluşturdu. Bu yüklerin %95,1'i (58 bin 156 TEU'su) yabancı bayraklı gemilerle taşındı. İsrail'i sırasıyla, 48 bin 40 TEU ile Mısır'dan ve 45 bin 770 TEU ile Yunanistan'dan gelen konteyner taşımacıları takip etti.

İthalat Amaçlı Konteyner Boşaltması Yapılan İlk 5 Ülke, Kasım 2020



Dış ticarete taşınan konteynerlerin %9,4'ü Türk bayraklı gemiler ile gerçekleşti

2020 yılı Kasım ayında limanlarımızda elleçlenen dış ticarete konu 796 bin 546 TEU konteynerin %9,4'ü Türk bayraklı gemilerle taşındı. Kasım ayında Türk bayraklı gemilerde elleçlenen dış ticarete konu konteyner miktarı bir önceki yılın aynı ayına göre %4,3 azalışla 75 bin 177 TEU, yabancı bayraklı gemilerde elleçlenen dış ticarete konu konteyner miktarı ise bir önceki yılın aynı ayına göre %0,5 artışla 721 bin 370 TEU oldu.

Geminin Bayrağına Göre Dış Ticaret, Kasım 2020

(TEU)

Aylar	Yıl	Türk Bayraklı		Yabancı Bayraklı		Toplam	
		Miktar	Değişim (%)	Miktar	Değişim (%)	Miktar	Değişim (%)
Kasım	2019	78.558		718.015		796.573	
	2020	75.177	-4,3	721.370	0,5	796.546	0,0
Ocak-Kasım	2019	740.757		7.614.974		8.355.731	
	2020	741.548	0,1	7.541.272	-1,0	8.282.820	-0,9

Dolu konteyner elleçlemeleri %2,2 arttı

Konteyner cinslerine göre konteyner elleçleme rakamlarına baktığımızda, 2020 yılı Kasım ayında limanlarımızda elleçlenen dolu konteyner miktarı bir önceki yılın aynı ayına göre %2,2 artarak 790 bin 724 TEU oldu. Kasım ayında limanlarımızda elleçlenen boş konteyner miktarı ise bir önceki yılın aynı ayına göre %7,0 artarak 239 bin 242 TEU olarak gerçekleşti. Kasım ayında limanlarımızda elleçlenen toplam 1 milyon 29 bin 967 TEU konteynerin %28,0'ini (228 bin 594 TEU) 20' lik konteynerler, %71,8'ini (739 bin 3476 TEU) 40' lik konteynerler ve %0,2'sini (1 bin 897 TEU) de 40' den büyük konteynerler oluşturmaktadır.

Denizcilik Genel Müdürlüğü

Konteyner Cinslerine Göre Elleçleme, Kasım 2020

(TEU)

Ay	Konteyner Cinsleri	İhracat			İthalat			Kabotaj			Transit			Toplam Elleçleme		
		Yıl		Değişim (%)	Yıl		Değişim (%)	Yıl		Değişim (%)	Yıl		Değişim (%)	Yıl		Değişim (%)
		2019	2020		2019	2020		2019	2020		2019	2020		2019	2020	
Kasım	20' Konteyner	103.391	99.825	-3,4	123.764	96.617	-21,9	30.682	31.253	1,9	44.940	60.899	35,5	302.777	288.594	-4,7
	- Boş	5.642	5.187	-8,1	52.069	49.634	-4,7	5.900	6.724	14,0	135	385	185,2	63.746	61.930	-2,8
	- Dolu	97.749	94.638	-3,2	71.695	46.983	-34,5	24.782	24.529	-1,0	44.805	60.514	35,1	239.031	226.664	-5,2
	40' Konteyner	288.704	300.516	4,1	278.840	297.714	6,8	32.940	31.680	-3,8	91.706	109.566	19,5	692.190	739.476	6,8
	- Boş	33.806	25.400	-24,9	114.356	142.300	24,4	9.950	7.726	-22,4	512	570	11,3	158.624	175.996	11,0
	- Dolu	254.898	275.116	7,9	164.484	155.414	-5,5	22.990	23.954	4,2	91.194	108.996	19,5	533.566	563.480	5,6
	40' den Büyük Konteyner	1.096	619	-43,5	779	1.256	61,2	11	4	-63,6	20	18	-10,0	1.906	1.897	-0,5
	- Boş	520	104	-80,1	644	1.211	88,1	11	2	-82,2	0	0	-	1.175	1.316	12,1
	- Dolu	576	515	-10,5	135	45	-66,7	0	2	-	20	18	-11,1	731	581	-20,6
	Toplam	393.191	400.960	2,0	403.383	395.587	-1,9	63.633	62.938	-1,1	136.666	170.483	24,7	996.873	1.029.967	3,3
	- Boş	39.968	30.691	-23,2	167.069	193.145	15,6	15.861	14.452	-8,9	647	955	47,6	223.545	239.242	7,0
	- Dolu	353.223	370.269	4,8	236.314	202.442	-14,3	47.772	48.485	1,5	136.019	169.528	24,6	773.328	790.724	2,2
Ocak-Kasım	20' Konteyner	1.103.075	1.056.385	-4,2	1.133.111	1.050.303	-7,3	333.864	306.989	-8,0	541.312	568.467	5,0	3.111.362	2.982.144	-4,2
	- Boş	82.749	83.675	1,1	555.997	514.143	-7,5	77.778	75.377	-3,1	3.373	4.260	26,3	719.897	677.455	-5,9
	- Dolu	1.020.326	972.710	-4,7	577.114	536.160	-7,1	256.086	231.612	-9,6	537.939	564.207	4,9	2.391.465	2.304.689	-3,6
	40' Konteyner	3.082.560	3.137.818	1,8	3.020.594	3.022.260	0,1	360.502	357.946	-0,7	1.031.410	1.055.026	2,3	7.495.066	7.573.050	1,0
	- Boş	464.452	452.480	-2,6	1.203.620	1.188.002	-1,3	107.798	106.506	-1,2	4.640	9.662	108,2	1.780.510	1.756.650	-1,3
	- Dolu	2.618.108	2.685.338	2,6	1.816.974	1.834.258	1,0	252.704	251.440	-0,5	1.026.770	1.045.364	1,8	5.714.556	5.816.400	1,8
	40' den Büyük Konteyner	9.511	8.215	-13,6	6.881	7.839	13,9	209	950	354,5	1.926	205	-89,4	18.527	17.208	-7,1
	- Boş	3.539	2.025	-42,8	4.887	6.415	31,3	115	916	698,0	7	5	-33,3	8.548	9.360	9,5
	- Dolu	5.972	6.190	3,7	1.994	1.424	-28,6	95	34	-64,3	1.919	200	-89,6	9.979	7.848	-21,4
	Toplam	4.195.146	4.202.418	0,2	4.160.586	4.080.402	-1,9	694.575	665.885	-4,1	1.574.648	1.623.698	3,1	10.624.955	10.572.402	-0,5
	- Boş	550.740	538.180	-2,3	1.764.504	1.708.560	-3,2	185.691	182.799	-1,6	8.020	13.927	73,7	2.508.955	2.443.465	-2,6
	- Dolu	3.644.406	3.664.238	0,5	2.396.082	2.371.842	-1,0	508.885	483.086	-5,1	1.566.628	1.609.771	2,8	8.116.000	8.128.937	0,2

Bu konu ile ilgili bir sonraki haber bülteninin yayımlanma tarihi 7 Ocak 2021'dir.

AÇIKLAMALAR

Çalışmanın kapsamını, Ulaştırma ve Altyapı Bakanlığı'na bağlı limanlarımızda yükleme ve boşaltma yapan Türk ve yabancı bandıralı gemilerce taşınan yükler oluşturmuştur. Konteyner istatistiklerine ait veriler, Liman Tek Pencere Sistemi (LTP) aracılığıyla elde edilmiştir.

Denizcilik Genel Müdürlüğü

TANIMLAR

Konteyner: Konteyner, uluslararası standartlara sahip taşımacılık sistemi içinde verimli, güvenli ve hasarsız bir şekilde malzeme taşınması için üretilmiş, yeniden kullanılabilir çelik kutu şeklinde yapılardır. Konteyner kapasitesi genellikle TEU adı verilen 20 feet konteyner adeti ile belirtilir.

Konteyner Elleçleme: Limanlarda deniz yoluyla yapılan her türlü konteyner yükleme ve boşaltma işlemlerini ifade eder.

Liman Başkanlığı: 618 sayılı Limanlar Kanunu, 4922 sayılı Denizde Can ve Mal Koruma Hakkında Kanun ile yürürlükte bulunan diğer ulusal mevzuat ve uluslararası sözleşme gerekleri ile ilgili hükümlerin idare adına taşradaki icra organıdır.

TEU (20 Ayak Eşdeğer Birimi (Twenty feet Equivalent Unit): 1 TEU 20 feet'lik konteyneri ifade etmektedir ve 34 metreküplük bir hacme sahiptir. TEU terimi İngilizce "Twenty-foot Equivalent Unit" kelimelerinin kısaltması olup, konteynerlenmiş yükler için bir endüstri standardı olarak kullanılmaktadır.

Yük İşlemi Tanımları

İthalat: Yabancı ülke limanlarından ülke limanlarımıza ithalat amaçlı yapılan boşaltma işlemini ifade eder. İthalat ülkesi yükün geldiği ülkeyi ifade eder fakat yükün ilk yüklendiği ülke veya yükün menşei ülkesi olduğunu ifade etmez.

İhracat: Türk limanlarından yabancı ülke limanına ihracat amaçlı yapılan yükleme işlemini ifade eder. İhracat ülkesi yükün yükün gideceği ülkeyi ifade eder fakat yükün son teslim ülkesi olduğunu ifade etmez.

Kabotaj: Türk karasularındaki limanlar arasında Türk bayraklı gemilerle yapılan deniz taşımacılığı faaliyetidir.

Transit Boşaltma: Yurtdışındaki bir ülke limanına gitmek üzere, yurtdışından gemi ile gelen yükün gemiden ülkemiz limanlarına boşaltılması işlemine transit boşaltma denir.


Transit Yükleme: Yurtdışından gemi, boru hattı, tır, demiryolu vs. ile gelen yükün yurtdışındaki bir ülke limanına gitmek üzere gemiye yüklenmesi işlemine transit yükleme denir.

YASAL UYARI

Ulaştırma ve Altyapı Bakanlığı, bu bültende yer alan bilgilerin doğruluğunu, değişmez ve eksiksiz olduğunu taahhüt etmemektedir. Bu bilgilerin yanlış ve eksik kullanımı veya yorumlanması durumunda Ulaştırma ve Altyapı Bakanlığı'na herhangi bir kusur ya da sorumluluk yüklenemez.

Ulaştırma ve Altyapı Bakanlığı, bültende yer alan bilgileri önceden bildirimde bulunmaksızın değiştirme veya yayımdan kaldırma hakkını saklı tutar.

Konteyner elleçleme istatistikleri için; <https://denizcilikistatistikleri.uab.gov.tr/konteyner-istatistikleri> adresini ziyaret ediniz.

 / @denizcilikgm