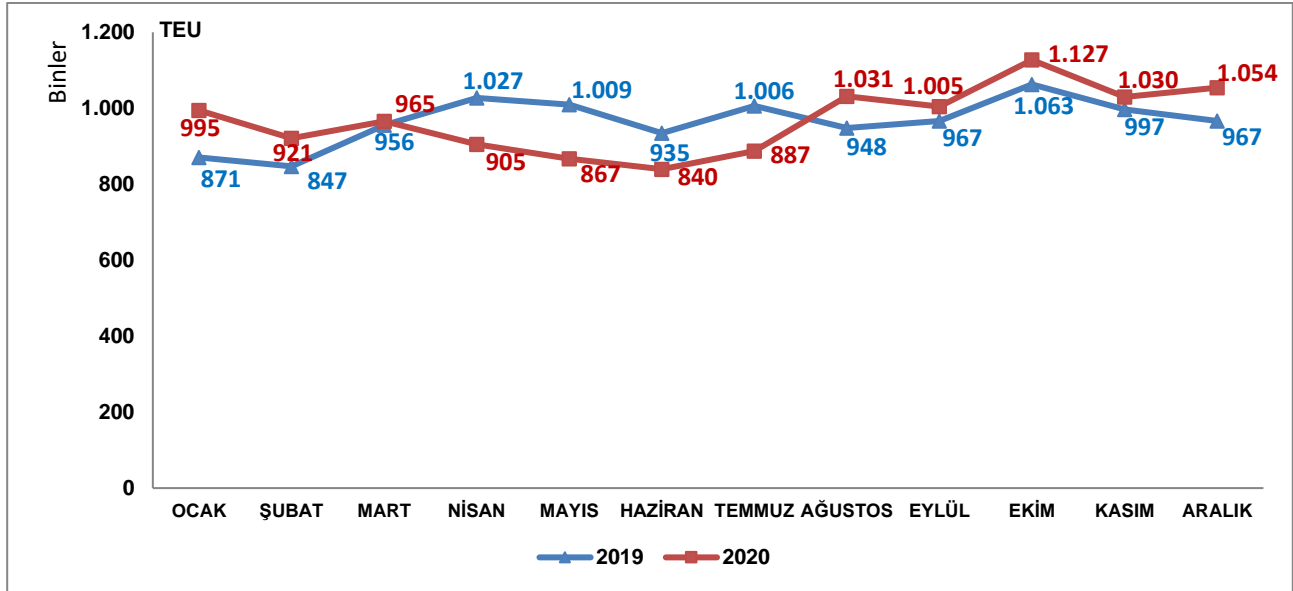


Konteyner İstatistikleri, Aralık 2020

Limanlarımızda elleçlenen konteyner miktarı %9,0 arttı

2020 yılı Aralık ayında limanlarımızda elleçlenen konteyner miktarı bir önceki yılın aynı ayına göre %9,0 artarak 1 milyon 54 bin 248 TEU olarak gerçekleşti.

Limanlarımızda Gerçekleştirilen Konteyner Elleçleme, Aralık 2020



İhracat amaçlı konteyner yüklemeleri %4,1 arttı

2020 yılı Aralık ayında denizyolu ile yapılan dış ticarete 815 bin 877 TEU konteyner elleçlendi. Aralık ayında limanlarımızda gerçekleştirilen ihracat amaçlı konteyner yüklemeleri bir önceki yılın aynı ayına göre %4,1 artarak 415 bin 807 TEU, ithalat amaçlı konteyner boşaltmaları ise bir önceki yılın aynı ayına göre %5,4 artarak 400 bin 70 TEU olarak gerçekleşti.

Denizyolu ile Konteyner Dış Ticareti, Aralık 2020

(TEU)

Aylar	Yıl	İhracat		İthalat		Dış Ticaret	
		Miktar	Değişim (%)	Miktar	Değişim (%)	Miktar	Değişim (%)
Aralık	2019	399.502		379.616		779.117	
	2020	415.807	4,1	400.070	5,4	815.877	4,7

Transit konteyner elleçlemeleri %34,0 arttı

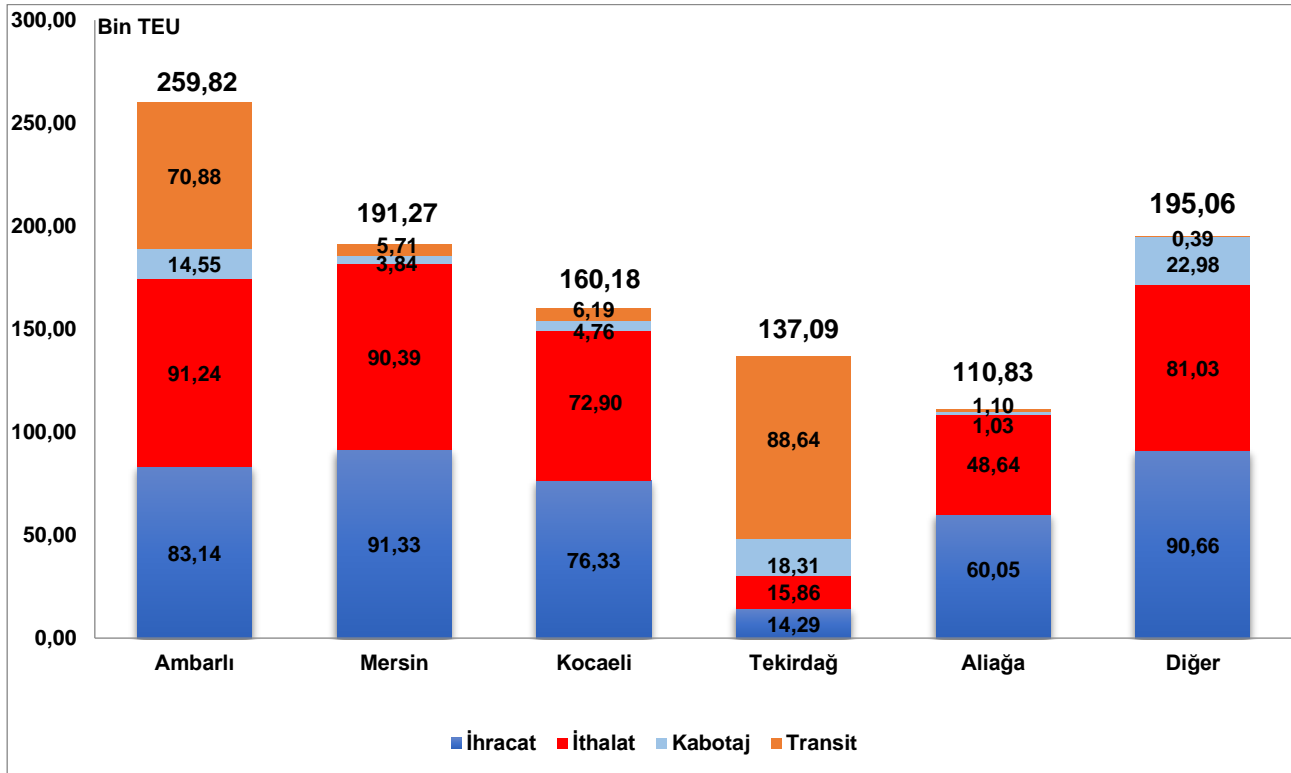
2020 yılı Aralık ayında limanlarımızda elleçlenen transit konteyner miktarı bir önceki yılın aynı ayına göre %34,0 artarak 172 bin 903 TEU oldu. Aralık ayında kabotajda elleçlenen konteyner miktarı da bir önceki yılın aynı ayına göre %11,5 artarak 65 bin 468 TEU olarak gerçekleşti.

En fazla konteyner elleçleme Ambarlı Liman Başkanlığı idari sınırlarında gerçekleşti

2020 yılı Aralık ayında Ambarlı Liman Başkanlığı idari sınırlarında faaliyet gösteren liman tesislerinde toplam 259 bin 816 TEU konteyner elleçlemesi gerçekleşti. Bu liman tesislerinde elleçlenen konteynerlerin 174 bin 387 TEU'sunu (%67,1'ini) dış ticarete taşınan konteynerler, 70 bin 882 TEU'sunu (%27,3'ünü) transit yükler ve 14 bin 546 TEU'sunu da (%5,6'sını) kabotajda taşınan yükler oluşturmaktadır. Ambarlı Liman Başkanlığını 191 bin 273 TEU ile Mersin Liman Başkanlığı ve 160 bin 179 TEU ile Kocaeli Liman Başkanlığı takip etti.

2020 Aralık ayında 16 liman başkanlığının idari sınırlarında faaliyet gösteren liman tesislerinde konteyner elleçlemesi gerçekleşmiştir. En fazla konteyner elleçlemesi gerçekleşen ilk 5 liman başkanlığında toplam 859 bin 189 TEU konteyner elleçlenmiş olup limanlarımızda elleçlenen toplam konteynerlerin %81,5'ini oluşturmaktadır.

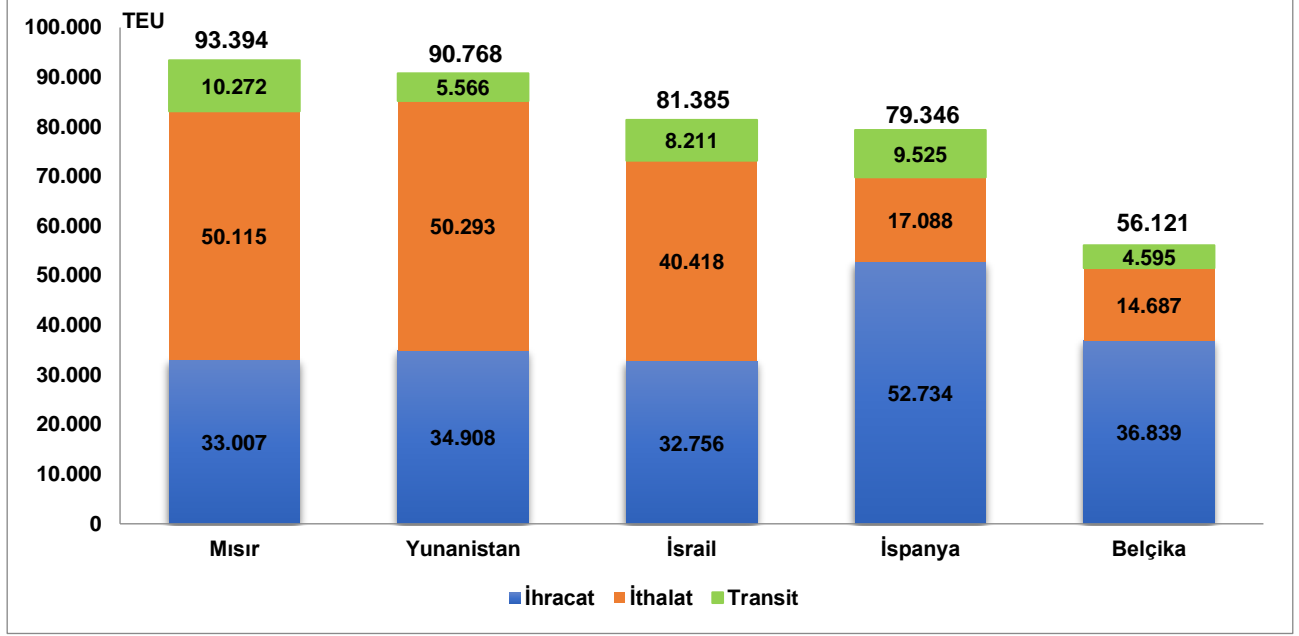
En Fazla Konteyner Elleçlemesi Yapılan İlk 5 Liman Başkanlığı, Aralık 2020



En fazla konteyner elleçlemesi Mısır ile yapılan taşımalarda gerçekleşti

Mısır, 2020 yılı Aralık ayında 93 bin 394 TEU ile en fazla konteyner elleçlemesi yapılan ülke oldu. Mısır'ı sırasıyla 90 bin 768 TEU ile Yunanistan ile yapılan taşımalar ve 81 bin 385 TEU ile İsrail ile yapılan taşımalar takip etti.

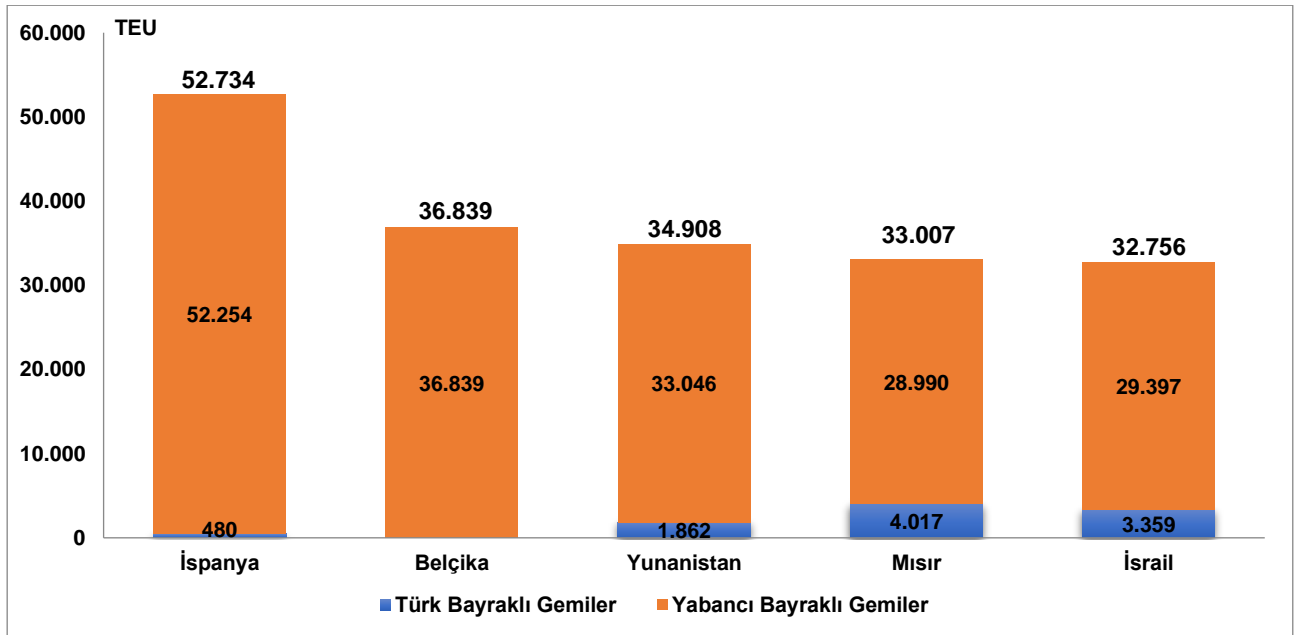
En Fazla Konteyner Elleçlemesi Yapılan İlk 5 Ülke, Aralık 2020



En fazla ihracat yapılan ülke İspanya oldu

2020 yılı Aralık ayında limanlarımızda denizyolu ile yapılan en fazla ihracat amaçlı konteyner yüklemesini 52 bin 734 TEU ile İspanya'ya giden konteynerler oluşturdu. Bu yüklerin %99,1'i (52 bin 254 TEU'su) yabancı bayraklı gemilerle taşındı. İspanya'yı sırasıyla, 36 bin 839 TEU ile Belçika'ya ve 34 bin 908 TEU ile Yunanistan'a yapılan konteyner yüklemeleri takip etti.

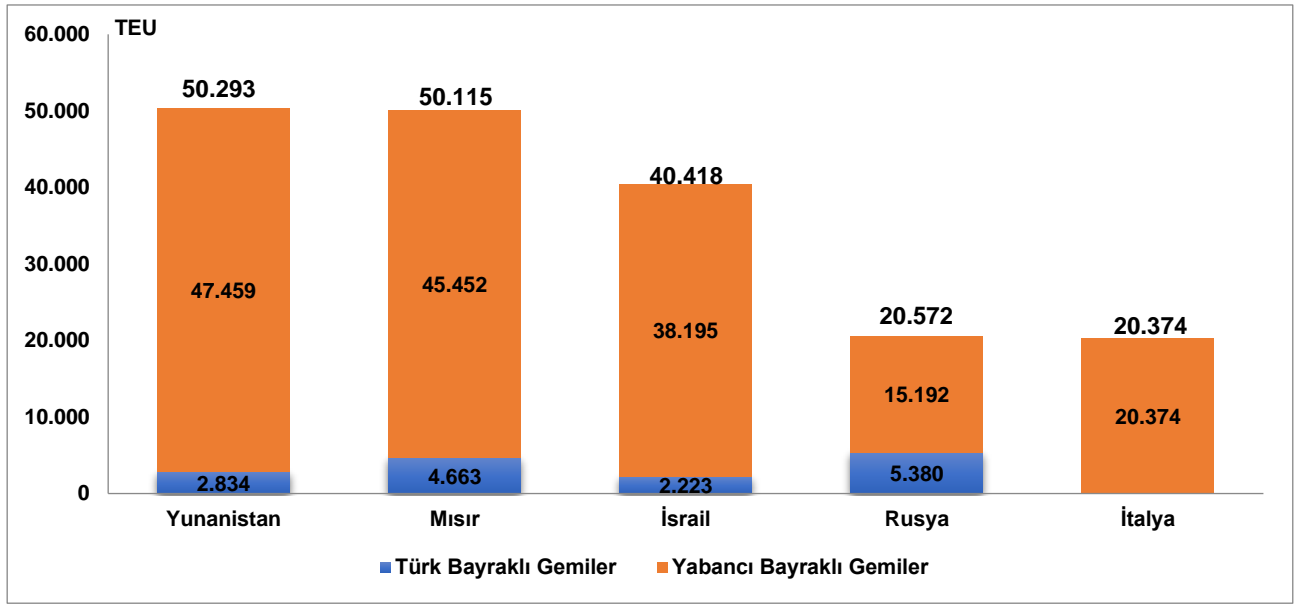
İhracatta Konteyner Elleçlemesi Yapılan İlk 5 Ülke, Aralık 2020



İthalatta ilk sırayı Yunanistan aldı

2020 yılı Aralık ayında limanlarımızda denizyolu ile yapılan en fazla ithalat amaçlı konteyner boşaltmasını 50 bin 293 TEU ile Yunanistan'dan gelen konteynerler oluşturdu. Bu yüklerin %94,4'ü (47 bin 459 TEU'su) yabancı bayraklı gemilerle taşındı. Yunanistan'ı sırasıyla, 50 bin 115 TEU ile Mısır'dan ve 40 bin 418 TEU ile İsrail'den gelen konteyner taşımacıları takip etti.

İthalatta Konteyner Elleçlemesi Yapılan İlk 5 Ülke, Aralık 2020



Dış ticarete taşınan konteynerlerin %9,7'si Türk bayraklı gemiler ile gerçekleşti

2020 yılı Aralık ayında limanlarımızda elleçlenen dış ticarete konu 815 bin 877 TEU konteynerin %9,7'si Türk bayraklı gemilerle taşındı. Aralık ayında Türk bayraklı gemilerde elleçlenen dış ticarete konu konteyner miktarı bir önceki yılın aynı ayına göre %19,6 artışla 79 bin 542 TEU, yabancı bayraklı gemilerde elleçlenen dış ticarete konu konteyner miktarı ise bir önceki yılın aynı ayına göre %3,3 artışla 736 bin 336 TEU oldu.

Geminin Bayrağına Göre Dış Ticaret, Aralık 2020

(TEU)

Aylar	Yıl	Türk Bayraklı		Yabancı Bayraklı		Toplam	
		Miktar	Değişim (%)	Miktar	Değişim (%)	Miktar	Değişim (%)
Aralık	2019	66.518		712.599		779.117	
	2020	79.542	19,6	736.336	3,3	815.877	4,7

Dolu konteyner elleçlemeleri %9,3 arttı

Konteyner cinslerine göre konteyner elleçleme rakamlarına baktığımızda, 2020 yılı Aralık ayında limanlarımızda elleçlenen dolu konteyner miktarı bir önceki yılın aynı ayına göre %9,3 artarak 821 bin 574 TEU oldu. Aralık ayında limanlarımızda elleçlenen boş konteyner miktarı ise bir önceki yılın aynı ayına göre %8,3 artarak 232 bin 674 TEU olarak gerçekleşti. Aralık ayında limanlarımızda elleçlenen toplam 1 milyon 54 bin 248 TEU konteynerin %26,6'sını (280 bin 932 TEU) 20' lik konteynerler, %73,2'sini (771 bin 640 TEU) 40' lik konteynerler ve %0,2'sini (1.676 TEU) de 40' den büyük konteynerler oluşturmaktadır.

Denizcilik Genel Müdürlüğü

Konteyner Cinslerine Göre Eleçleme, Aralık 2020

(TEU)

Ay	Konteyner Cinsleri	İhracat			İthalat			Kabotaj			Transit			Toplam Eleçleme		
		Yıl		Değişim (%)	Yıl		Değişim (%)	Yıl		Değişim (%)	Yıl		Değişim (%)	Yıl		Değişim (%)
		2019	2020		2019	2020		2019	2020		2019	2020		2019	2020	
Aralık	20' Konteyner	96.770	96.736	0,0	94.113	93.840	-0,3	30.146	30.463	1,1	43.144	59.893	38,8	264.173	280.932	6,3
	- Boş	8.772	4.834	-44,9	43.372	44.355	2,3	8.469	8.244	-2,7	117	778	565,0	60.730	58.211	-4,1
	- Dolu	87.998	91.902	4,4	50.741	49.485	-2,5	21.677	22.219	2,5	43.027	59.115	37,4	203.443	222.721	9,5
	40' Konteyner	302.196	318.232	5,3	284.866	305.418	7,2	28.476	35.000	22,9	85.930	112.990	31,5	701.468	771.640	10,0
	- Boş	37.786	30.594	-19,0	108.612	132.544	22,0	6.696	8.466	26,4	170	1.894	1014,1	153.264	173.498	13,2
	- Dolu	264.410	287.638	8,8	176.254	172.874	-1,9	21.780	26.534	21,8	85.760	111.096	29,5	548.204	598.142	9,1
	40' den Büyük Konteyner	536	839	56,7	637	812	27,6	70	5	-93,5	0	20	-	1.242	1.676	35,0
	- Boş	353	214	-39,5	540	752	39,2	54	0	-100,0	0	0	-	947	965	1,9
	- Dolu	182	626	243,2	97	61	-37,2	16	5	-71,4	0	20	-	295	711	141,2
	Toplam	399.502	415.807	4,1	379.616	400.070	5,4	58.692	65.468	11,5	129.074	172.903	34,0	966.883	1.054.248	9,0
	- Boş	46.911	35.642	-24,0	152.524	177.651	16,5	15.219	16.710	9,8	287	2.672	831,0	214.941	232.674	8,3
	- Dolu	352.590	380.166	7,8	227.092	222.420	-2,1	43.473	48.758	12,2	128.787	170.231	32,2	751.942	821.574	9,3

Bu konu ile ilgili bir sonraki haber bülteninin yayımlanma tarihi 7 Şubat 2021'dir.

AÇIKLAMALAR

Çalışmanın kapsamını, Ulaştırma ve Altyapı Bakanlığı'na bağlı limanlarımızda yükleme ve boşaltma yapan Türk ve yabancı bandıralı gemilerce taşınan yükler oluşturmuştur. Konteyner istatistiklerine ait veriler, Liman Tek Pencere Sistemi (LTP) aracılığıyla elde edilmiştir.

Denizcilik Genel Müdürlüğü

TANIMLAR

Konteyner: Konteyner, uluslararası standartlara sahip taşımacılık sistemi içinde verimli, güvenli ve hasarsız bir şekilde malzeme taşınması için üretilmiş, yeniden kullanılabilir çelik kutu şeklinde yapılardır. Konteyner kapasitesi genellikle TEU adı verilen 20 feet konteyner adeti ile belirtilir.

Konteyner Elleçleme: Limanlarda deniz yoluyla yapılan her türlü konteyner yükleme ve boşaltma işlemlerini ifade eder.

Liman Başkanlığı: 618 sayılı Limanlar Kanunu, 4922 sayılı Denizde Can ve Mal Koruma Hakkında Kanun ile yürürlükte bulunan diğer ulusal mevzuat ve uluslararası sözleşme gerekleri ile ilgili hükümlerin idare adına taşradaki icra organıdır.

TEU (20 Ayak Eşdeğer Birimi (Twenty feet Equivalent Unit): 1 TEU 20 feet'lik konteyneri ifade etmektedir ve 34 metreküplük bir hacme sahiptir. TEU terimi İngilizce "Twenty-foot Equivalent Unit" kelimelerinin kısaltması olup, konteynerlenmiş yükler için bir endüstri standardı olarak kullanılmaktadır.

Yük İşlemi Tanımları

İthalat: Yabancı ülke limanlarından ülke limanlarımıza ithalat amaçlı yapılan boşaltma işlemini ifade eder. İthalat ülkesi yükün geldiği ülkeyi ifade eder fakat yükün ilk yüklendiği ülke veya yükün menşei ülkesi olduğunu ifade etmez.

İhracat: Türk limanlarından yabancı ülke limanına ihracat amaçlı yapılan yükleme işlemini ifade eder. İhracat ülkesi yükün yükün gideceği ülkeyi ifade eder fakat yükün son teslim ülkesi olduğunu ifade etmez.

Kabotaj: Türk karasularındaki limanlar arasında Türk bayraklı gemilerle yapılan deniz taşımacılığı faaliyetidir.

Transit Boşaltma: Yurtdışındaki bir ülke limanına gitmek üzere, yurtdışından gemi ile gelen yükün gemiden ülkemiz limanlarına boşaltılması işlemine transit boşaltma denir.


Transit Yükleme: Yurtdışından gemi, boru hattı, tır, demiryolu vs. ile gelen yükün yurtdışındaki bir ülke limanına gitmek üzere gemiye yüklenmesi işlemine transit yükleme denir.

YASAL UYARI

Ulaştırma ve Altyapı Bakanlığı, bu bültende yer alan bilgilerin doğruluğunu, değişmez ve eksiksiz olduğunu taahhüt etmemektedir. Bu bilgilerin yanlış ve eksik kullanımı veya yorumlanması durumunda Ulaştırma ve Altyapı Bakanlığı'na herhangi bir kusur ya da sorumluluk yüklenemez.

Ulaştırma ve Altyapı Bakanlığı, bültende yer alan bilgileri önceden bildirimde bulunmaksızın değiştirme veya yayımdan kaldırma hakkını saklı tutar.

Konteyner elleçleme istatistikleri için; <https://denizcilikistatistikleri.uab.gov.tr/konteyner-istatistikleri> adresini ziyaret ediniz.

 / @denizcilikgm